

Contrast

96634420 CONT3 12L REC BOX GL 40x40x45 5421C3S

THORN

Contrast

Bodeneinbaugehäuse mit integriertem Abflusszugang sowie Schienen zur Flutermontage und Positions-/Winkleinstellmöglichkeiten. Lange Lebensdauer dank hoher Tragfähigkeit und einfacher Montage. Ausschließlich begehbar. Gehäuse: verrottungsfester Faserzement; Rahmen und Schrauben: Edelstahl; Glas: gehärtet SECURIT 10mm. IK09.

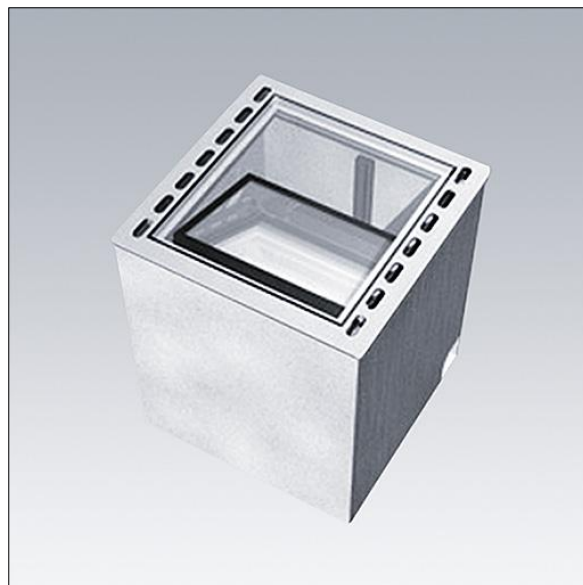
Montage: Öffnungen mit \varnothing 70 mm für Netzanschluss und Abfluss. Eine stabile und effiziente Bodenbeschaffenheit für den Abfluss sicherstellen. Contrast wird mit HH M10-Edelstahl-Schrauben an der Schiene an der vertikalen Seite befestigt. Befestigung des Glases mit HSHC M6 Edelstahlschrauben.

Einbaugehäuse speziell für Contrast Midi

Abmessungen: 400 x 400 x 450 mm

Gewicht: 22 kg

Maximale Auflast: 1500 kg. Basierend auf Bruchpunkt für Glas.



TLG_GRDP_F_P6.jpg

Die mit * gekennzeichneten Werte sind Bemessungswerte. Die Werte gelten, wenn nicht anders angegeben, für eine Umgebungstemperatur von 25°C.

Die Produkte von Thorn Lighting unterliegen einer kontinuierlichen Weiterentwicklung. Wir behalten uns vor, ohne weitere Publikation technische oder formale Änderungen an unseren Produkten vorzunehmen.

© Thorn Lighting