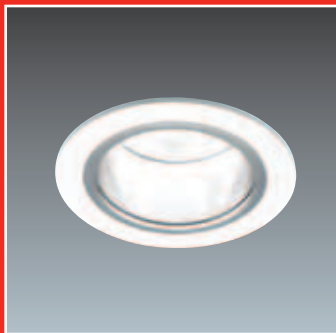


THORN

D-CO LED

LED-Leuchten zur visuellen Führung und Akzentbeleuchtung im Innen- und Außenbereich



Glänzenden Zeiten gehen mit der neuen D-CO LED – Produktfamilie Lichtplaner und Elektriker entgegen. Die umfangreiche Produktfamilie ermöglicht die komplette Ausstattung eines Projekts mit leistungsstarken LED-Innen- und Außenleuchten. Die größten Vorteile finden Sie hier kurz zusammengefasst:

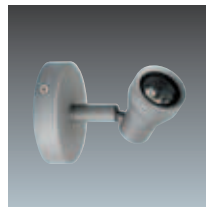
- Die Innenleuchtenfamilie wurde als Ersatz für 20W und 35W MR16-Halogenglühlampen konzipiert und bietet Vorteile im Bereich Lebensdauer und Leistungsaufnahme
- Vorwiegend Osram-LEDs für gute Farbwiedergabe und exakte Farbtemperatur
- Um unseren Kunden das Leben noch leichter zu machen und Bestellung und Installation zu vereinfachen, können alle Versionen auch vorverdrahtet und inklusive Betriebsgerät geliefert werden. Des Weiteren gibt es Plug-and-Play-Sets mit 3, 4, 5 oder 6 Leuchten und passendem Betriebsgerät
- Wartungsfrei mit einer Lampenlebensdauer von rund 50.000 Stunden
- Bei Verwendung der dimmbaren Betriebsgeräte lassen sich die Leuchten der gewünschten Stimmung anpassen
- "Kaltes" Licht, keine UV- bzw. IR-Strahlen, die Glasabdeckung ist berührbar
- Innenleuchten standardmäßig in weiß oder grau (asymmetrische Wandleuchte aus eloxiertem Aluminium, natur)

Die neue Produktfamilie ist ein kostengünstiges, praktisches und attraktives Konzept für visuelle Führung, Akzent- und Allgemeinbeleuchtung und verbindet Zuverlässigkeit und Effizienz mit einfacher Installation.

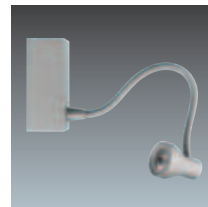




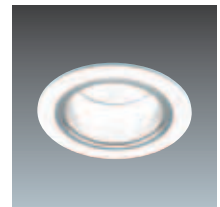
Produktüberblick Innenbeleuchtung



3W-Minispotlight
Seite 4



3W-Minispotlight mit
flexiblem Ausleger
Seite 4



3 x 3W Downlight
Seite 5



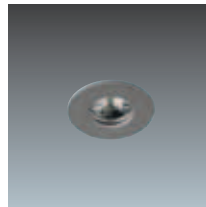
6 x 1,2W Downlight
Seite 5



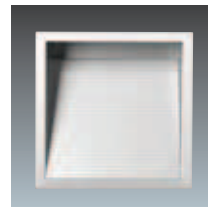
6 x 1,2W
ausschwenkbares
Downlight Seite 6



3 x 1,2W Downlight
Seite 6

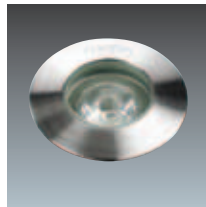


1,2W Mini-Downlight
Seite 7

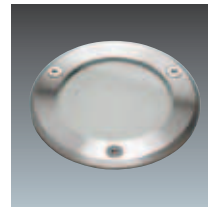


Wandeinbauleuchte,
asymmetrisch
Seite 7

Außenbereich



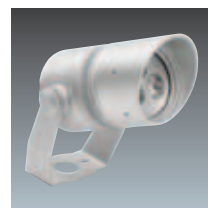
Bodeneinbauleuchte
Mini
Seite 12



Bodeneinbauleuchte
Midi
Seite 12

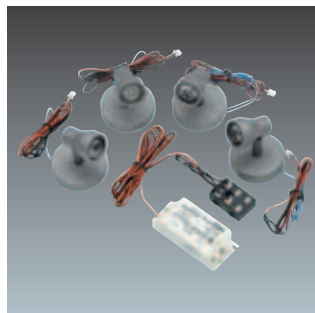
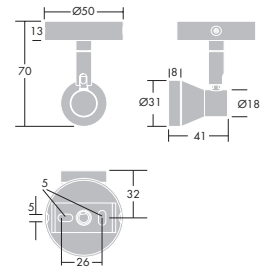


Bodeneinbauleuchte
Maxi
Seite 13



LED-Fluter, Baugröße
1 und 2
Seite 13

3W-Minispotlight

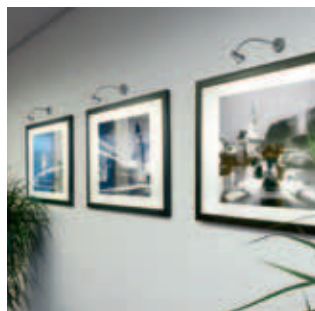
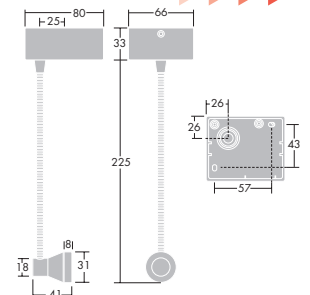
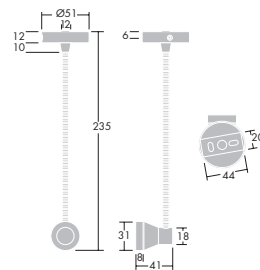


Montagehöhe	Emax	Lichtkegel-durchmesser
1 m	639 lux	0,36 m
2 m	160 lux	0,72 m
3 m	71 lux	1,08 m
4 m	40 lux	1,44 m

1 x 3W LED
Schutzklasse III
700mA, 230V Set mit Treiber
Ta: 25°C IP20 CE

- Kompaktes Spotlight, schwenkbar, ausgeführt in grau
- Ausstrahlwinkel 20°, erhältlich in warmweiß (3000K) oder kaltweiß (4000K) – ideal für Arbeit und Verkauf
- Um 355° rotierbar und um 80° neigbar
- Geeignet zur Anbaumontage. Vorverdrahtet, für direkten Anschluss an schaltbaren oder dimmbaren LED-Konverter
- Verfügbar einzeln oder als Set mit 4 Spotlights, einzeln vorverdrahtet mit Anschlusskabeln und einem passenden LED-Konverter (vorverdrahtet, mit Multi-Steckverbinder)

3W-Minispotlight mit flexiblem Ausleger



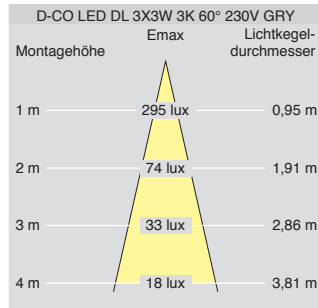
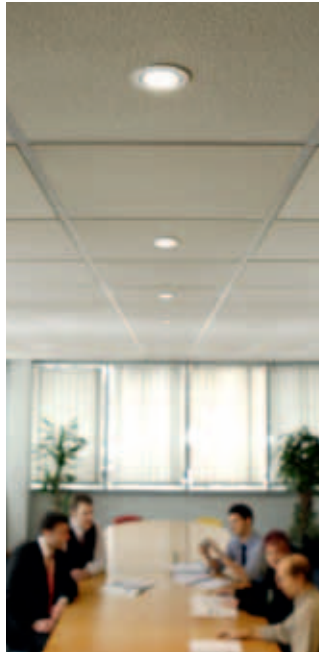
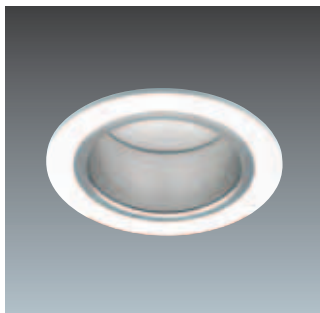
Montagehöhe	Emax	Lichtkegel-durchmesser
1 m	639 lux	0,36 m
2 m	160 lux	0,72 m
3 m	71 lux	1,08 m
4 m	40 lux	1,44 m

1 x 3W LED
Schutzklasse I
Schutzklasse III
700mA, 230V inklusive Treiber
Ta: 25°C IP20 CE

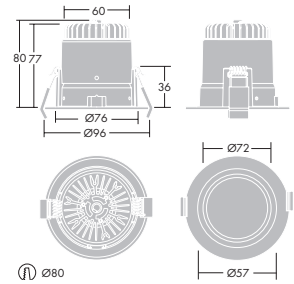
- Kompaktes Spotlight mit flexiblem Ausleger zur genauen Zielflächenbeleuchtung, ausgeführt in grau
- Ausstrahlwinkel 20°, erhältlich in warmweiß (3000K) oder kaltweiß (4000K)
- Geeignet zur Anbaumontage. Vorverdrahtet, für direkten Anschluss an schaltbaren oder dimmbaren LED-Konverter, oder in Verbindung mit größerem Gehäuse mit integriertem LED-Konverter (nicht dimmbar)
- Ideale Lese – oder Schlafzimmerleuchte für den Hotel und Heimbereich. Auch als Akzentleuchte für Produktpräsentationen einsetzbar

Version mit integriertem Betriebsgerät

3 x 3W Downlight

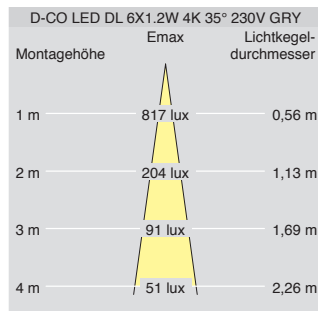


☰ 3 x 3W LED
☐ Schutzklasse II (für 230V-Version)
◊ Schutzklasse III (für 700mA-Version)
700mA, 230V inklusive Treiber
Ta: 25°C IP20 CE

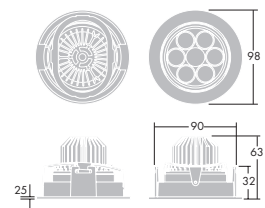


- Rundes Einbau-Downlight, nicht schwenkbar, in weiß oder grau ausgeführt
- Vorverdrahtet und vorangeschlossen an dimmbaren 9W - LED-Konverter
- Perfekt geeignet zum Austausch bestehender 20W MR16 LV-Halogen-Einbauspots bei wesentlich besser Entblendung und geringerer Leistungsaufnahme (nur 9 W)
- Ausstrahlwinkel 60°, erhältlich in warmweiß (3000K) oder kaltweiß (4000K) – ideal für den Heimbereich sowie im Hotel- und Officebereich
- Kein Blend- bzw. Streulicht

6 x 1,2W Downlight

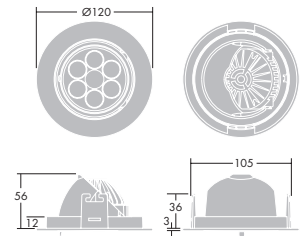


☰ 6 x 1,2W LED
☐ Schutzklasse II (für 230V-Version)
◊ Schutzklasse III (für 350mA-Version)
350mA, 230V inklusive Treiber
Ta: 25°C IP20 CE



- Rundes, neigbares (+/- 20°) Einbaudownlight, in weiß oder grau ausgeführt
- Vorverdrahtet und vorangeschlossen an dimmbaren 8W - LED-Konverter
- Ausstrahlwinkel: 15°, 24° oder 35°
- Perfekter Ersatz für 35W MR16 LV Halogen-Spots
- Verfügbar in warmweiß (3000K) oder kaltweiß (4000K)

6 x 1,2W multidirektionales Downlight

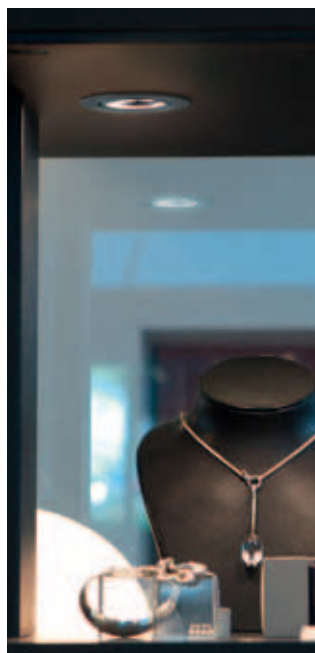
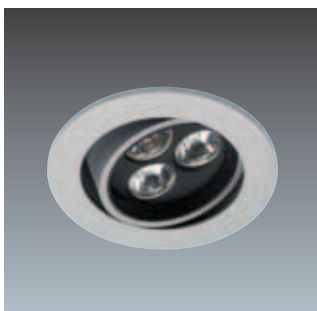
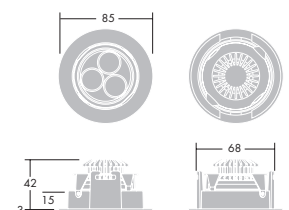


Montagehöhe	Emax	Lichtkegel-durchmesser
1 m	1.745 lux	0,40 m
2 m	436 lux	0,81 m
3 m	194 lux	1,21 m
4 m	109 lux	1,61 m

6 x 1,2W LED
Schutzklasse II (für 230V-Version)
Schutzklasse III (für 350mA-Version)
350mA, 230V inklusive Treiber
Ta: 25°C IP20 CE

- Rundes, ausschwenkbares Einbaudownlight (40°neigbar und 355°rotierbar), in weiß oder grau ausgeführt
- Vorverdrahtet und vorangeschlossen an dimmbaren 8W - LED-Konverter
- Perfekter Ersatz für 35W MR16 LV Halogen-Spots
- Verfügbar in warmweiß (3000K) oder kaltweiß (4000K)

3 x 1,2W Downlight

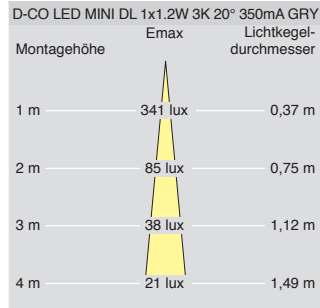
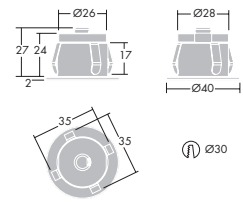


Montagehöhe	Emax	Lichtkegel-durchmesser
1 m	483 lux	0,55 m
2 m	121 lux	1,10 m
3 m	54 lux	1,65 m
4 m	30 lux	2,20 m

3 x 1,2W LED
Schutzklasse III
350mA
Ta: 25°C IP20 CE

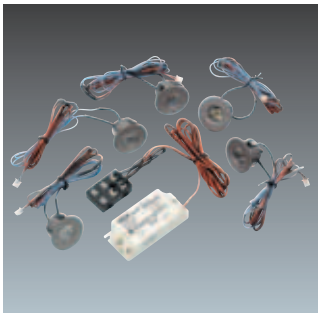
- Rundes, neigbares (+/- 20°) Einbaudownlight, ausgeführt in grau
- Vorverdrahtet, geeignet zum Anschluss an schaltbaren oder dimmbaren LED-Konverter
- Verfügbar einzeln oder als Set mit 3 Spotlights, einzeln vorverdrahtet mit Anschlusskabeln und einem passenden LED-Konverter (vorverdrahtet, mit Multi-Steckverbinder)
- Ausstrahlwinkel: 15°, 24° oder 35°
- Perfekter Ersatz für 20W MR16 LV Halogen-Spots
- Verfügbar in warmweiß (3000K) oder kaltweiß (4000K)

1,2W Mini-Downlight

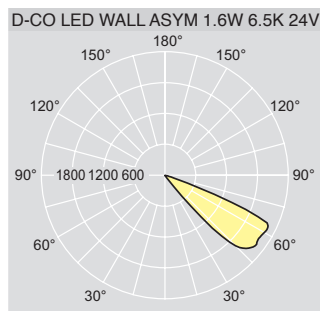
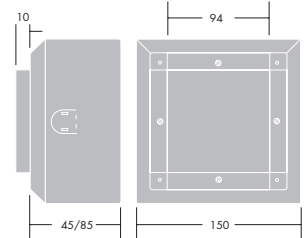
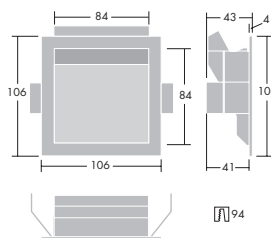


1 x 1,2W LED
Schutzklasse III
350mA, 230V im Set mit Treiber
Ta: 25°C IP20 CE

- Rundes Mini-Einbaudownlight, nicht schwenkbar, ausgeführt in grau
- Vorverdrahtet, geeignet zum Anschluss an schaltbaren oder dimmbaren LED-Konverter
- Ausstrahlwinkel 20°, erhältlich in warmweiß (3000K) oder kaltweiß (4000K)
- Verfügbar einzeln oder als Set mit 5 Spotlights, einzeln vorverdrahtet mit Anschlusskabeln und einem passenden LED-Konverter (vorverdrahtet, mit Multi-Steckverbinder)
- Ideal für Dekorationseffekte (Nachthimmel), Regale und Vitrinen



Wandanbauleuchte, asymmetrisch



1,6W LED
Schutzklasse III
24V DC
Ta: 25°C IP20 CE

- Kompakte, quadratische, asymmetrisch strahlende Wandinbauleuchte, ausgeführt in Aluminium, natur
- Lichtquelle nicht einsehbar für eine blendfreie Beleuchtung
- Durch den asymmetrischen Reflektor wird das Licht gleichmäßig auf den Boden verteilt
- Vorverdrahtet für die Verwendung mit 24V DC-LED-Konverter
- Verfügbar in warmweiß (3000K) oder kaltweiß (6500K)
- Einbaugehäuse als Zubehör verfügbar



Technische Informationen

D-CO LED Treiber-Produktfamilie Überblick (Anzahl der Leuchten pro Treiber) für 350mA + 24V Leuchten

Best.-Nr.	SAP-Beschreibung	Beschreibung	1,2W Minidown- light	3 x 1,2W Downlight	6 x 1,2 W Downlight, neigbar	6 x 1,2 W Downlight, ausschwenkbar	1,6W Asymmetrische Wandeinbau- leuchte
96107644*	LED CONVERTER 8W DC24V	8W schaltbar	-	-	-	-	5
96107645*	LED CONVERTER 25W DC24V	25W schaltbar	-	-	-	-	15
86455937*	LED 0025 K210 24V One4all	25W dimmbar	-	-	-	-	15
96107646*	LED CONVERTER 8W 350mA 100-240V 3PLUG	8W schaltbar inkl. 3fachem Anschluss	6***	2	-	-	-
96107647*	LED CONVERTER 12W 350mA 100-240V 6PLUG	12W schaltbar inkl. 6fachem Anschluss	10***	3	-	-	-
96107648*	LED CONVERTER 6W 350mA 230V 1-10 DIM	6W dimmbar	5	1	-	-	-
96107649*	LED CONV 15/25W UNI 110-240V DIM**	15W/25W dimmbar	12	4	2	2	-
96107650	LED MULTIPLUG 3WAY SERIES 350mA	3facher Anschluss	3	3	3	3	-
96107651	LED MULTIPLUG 6WAY SERIES 350mA	6facher Anschluss	6	6	-	-	-

700mA Leuchten

Best.-Nr.	SAP-Beschreibung	Beschreibung	3W Spotlight	3W Mini-Spotlight mit flexiblem Ausleger	3W Mini-Spotlight mit flexiblem Ausleger und integriertem Betriebsgerät	3 x 3W Downlight
96107649*	LED CONV 15/25W UNI 110-240V DIM**	15W/25W dimmbar	8	8	-	2
96108001*	LED CONVERTER 3W 700mA 100-240V 3PLUG	3W schaltbar inkl. 3fachem Anschluss	1	1	-	-
96108002*	LED CONVERTER 12W 700mA 100-240V 6PLUG	12W schaltbar inkl. 6fachem Anschluss	4***	4***	-	1
96108003*	LED CONVERTER 18W 700mA 100-240V 6PLUG	18W schaltbar inkl. 6fachem Anschluss	6***	6***	-	2
96107980	LED MULTIPLUG 3WAY SERIES 700mA	3facher Anschluss	3	3	-	3
96108000	LED MULTIPLUG 6WAY SERIES 700mA	6facher Anschluss	6	6	-	6

* Leitungslänge Treiber bis zur letzten LED-Leuchte: Kabellänge maximal 15 m, Kabelquerschnitt 2 x 1,5 mm² wird empfohlen

** 96107649 passend sowohl für 350mA-Leuchten (Gesamtlast bis zu 15W) als auch für 700mA-Leuchten (Gesamtlast bis zu 25W)

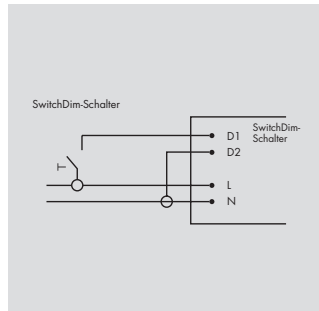
*** Die maximale Anzahl an Leuchten pro Treiber kann durch Bestellung einer zusätzlichen Multisteckerverbindung (3- oder 6fach) erzielt werden



Leistungsdaten

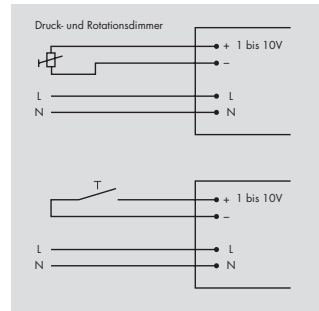
86455937

LED 0025 K210 24V One4all
25W für die asymmetrische
Wandeinbauleuchte, dimmbar



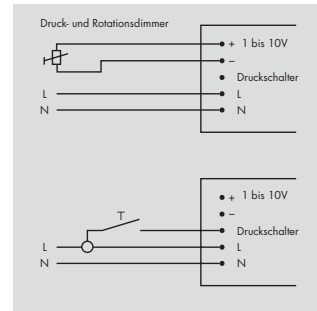
96107648

LED CONVERTER 6W 350mA
230V DIM 6W Universaltreiber
für alle Downlights und Spotlights,
dimmbar

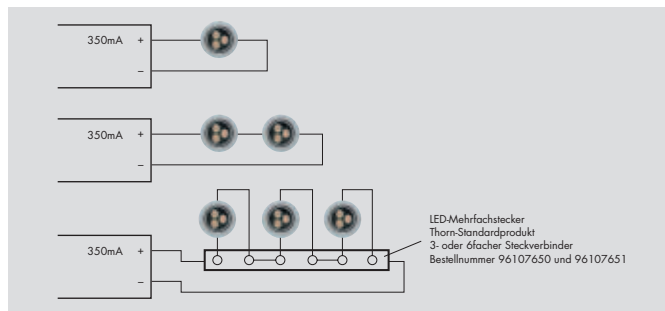


96107649

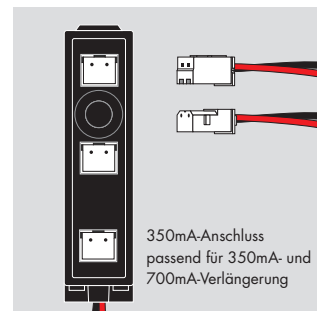
LED CONV 15/25W UNI
110-240V DIM Universaltreiber
für alle Downlights und Spotlights,
dimmbar



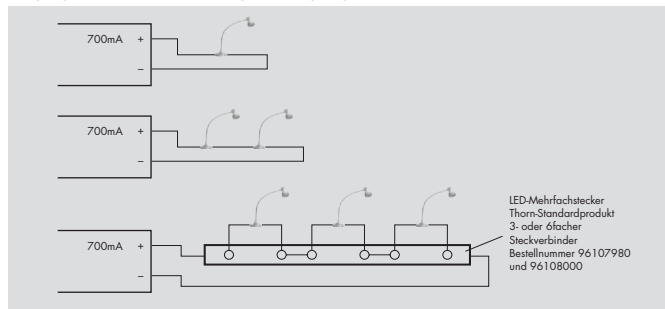
Ausgangsleistung



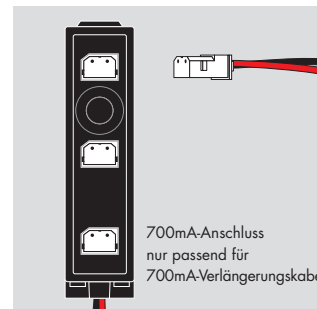
Ausgang für 350mA (alle Downlights und Spotlight)



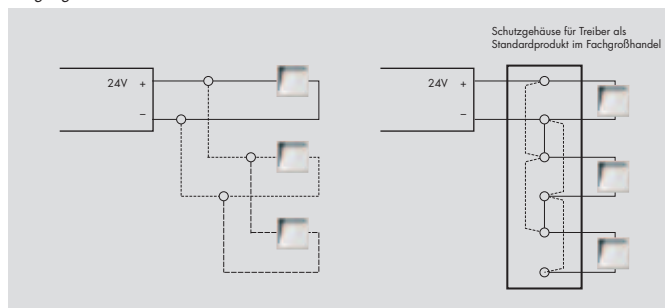
350mA-Anschluss
passend für 350mA- und
700mA-Verlängerung



Ausgang für 700mA



700mA-Anschluss
nur passend für
700mA-Verlängerungskabel



Ausgang für 24V (asymmetrische Wandeinbauleuchte)

Produkteigenschaften und Bestellinformationen für Leuchten für den Innenbereich

Materialien / Ausfertigung

Gehäuse: Aluminiumdruckguss, lackiert in weiß (RAL9016) bzw. grau (ähnlich RAL9007)
Asymmetrische Wandleuchte: eloxiertes Aluminium, natur

Montage

Montage der Downlights mit 2 Federclips. Eignet sich für Deckenstärken zwischen 1 - 22 mm (3 x 1,2W Version geeignet für 1-25 mm). Deckenausschnittsdurchmesser: 3x3W Ø 80 mm; 6x1,2W Ø 90mm; 6x1,2W ausschwenkbar Ø 105 mm; 3x1,2W Ø 75 mm und 1 x 1,2W Ø 30 mm
Asymmetrische Wandleuchte für Wandstärken zwischen 1 und 19 mm. Minimal notwendige Einbautiefe 43 mm. Bei Verwendung der Unterputzdose (minimale Hohlraumtiefe 55 mm oder 95 mm für die tiefe Version – hier kann das Betriebsgerät in der Unterputzdose verstaut werden)
Vorangeschlossenes, halogenfreies Kabel im Lieferumfang inbegriffen. Länge 0,7 m. Verlängerungskabel zur Verbindung der Leuchten verfügbar. Länge 1 oder 2 m.
Downlights und Spotlights lassen sich seriell anschließen. Bei den Leuchten-Sets sind die Leuchten einzeln vorverdrahtet zur Verwendung mit zentralem "Plug-and-Play"-Steckverbinder welcher ebenfalls vorverdrahtet und vorangeschlossen an das Betriebsgerät ist.
Wandleuchten werden parallel angeschlossen
Die regelbaren Treiber sind dimmbar von 2-100%

Bestellinformationen

Beschreibung		Gewicht (Kg)	Bestellnummer
3W-Minispotlight			
D-CO LED MINI SP 1X3W 3K 20° 700mA GRY	Minispotlight	0,1	96107965
D-CO LED MINI SP 1X3W 4K 20° 700mA GRY	Minispotlight	0,1	96107966
D-CO LED MINI SP 4/1X3W 3K 20° 230V KIT	Satz von 4 Minispotlights und einem schaltbaren Treiber	0,4	96107967
D-CO LED MINI SP 4/1X3W 4K 20° 230V KIT	Satz von 4 Minispotlights und einem schaltbaren Treiber	0,4	96107968
3W-Minispotlight mit flexiblem Ausleger			
D-CO LED MINI FLEX 1X3W 3K 20° 700mA GRY	Minispotlight mit flexiblem Ausleger	0,2	96107865
D-CO LED MINI FLEX 1X3W 4K 20° 700mA GRY	Minispotlight mit flexiblem Ausleger	0,2	96107866
D-CO LED MINI FLEX 1X3W 3K 20° 230V GRY	Minispotlight mit flexiblem Ausleger und integriertem Betriebsgerät	0,3	96107867
D-CO LED MINI FLEX 1X3W 4K 20° 230V GRY	Minispotlight mit flexiblem Ausleger und integriertem Betriebsgerät	0,3	96107868
3 x 3W stark entblendetes Downlight			
D-CO LED DL 3X3W 3K 60° 230V GRY	Stark entblendetes Downlight inkl. schaltbarem Treiber	0,4	96107861
D-CO LED DL 3X3W 4K 60° 230V GRY	Stark entblendetes Downlight inkl. schaltbarem Treiber	0,4	96107862
D-CO LED DL 3X3W 3K 60° 230V WHI	Stark entblendetes Downlight inkl. schaltbarem Treiber	0,4	96107863
D-CO LED DL 3X3W 4K 60° 230V WHI	Stark entblendetes Downlight inkl. schaltbarem Treiber	0,4	96107864
D-CO LED DL 3X3W 3K 60° 700mA GRY	Stark entblendetes Downlight für dimmbare Treiber (Treiber nicht im Lieferumfang)	0,4	96107975
D-CO LED DL 3X3W 3K 60° 700mA WHI	Stark entblendetes Downlight für dimmbare Treiber (Treiber nicht im Lieferumfang)	0,4	96107976
6 x 1,2W neigbares Downlight (grau oder weiß) in 3 Ausstrahlwinkeln (15, 24, 35°)			
D-CO LED DL 6X1.2W 3K 15° 230V GRY	Graue Version inkl. schaltbarem Treiber	0,4	96107443
D-CO LED DL 6X1.2W 3K 24° 230V GRY	Graue Version inkl. schaltbarem Treiber	0,4	96107444
D-CO LED DL 6X1.2W 3K 35° 230V GRY	Graue Version inkl. schaltbarem Treiber	0,4	96107445
D-CO LED DL 6X1.2W 4K 15° 230V GRY	Graue Version inkl. schaltbarem Treiber	0,4	96107446
D-CO LED DL 6X1.2W 4K 24° 230V GRY	Graue Version inkl. schaltbarem Treiber	0,4	96107447
D-CO LED DL 6X1.2W 4K 35° 230V GRY	Graue Version inkl. schaltbarem Treiber	0,4	96107448
D-CO LED DL 6X1.2W 3K 15° 230V WHI	Weißer Version inkl. schaltbarem Treiber	0,4	96107846
D-CO LED DL 6X1.2W 3K 24° 230V WHI	Weißer Version inkl. schaltbarem Treiber	0,4	96107847
D-CO LED DL 6X1.2W 3K 35° 230V WHI	Weißer Version inkl. schaltbarem Treiber	0,4	96107848
D-CO LED DL 6X1.2W 4K 15° 230V WHI	Weißer Version inkl. schaltbarem Treiber	0,4	96107849
D-CO LED DL 6X1.2W 4K 24° 230V WHI	Weißer Version inkl. schaltbarem Treiber	0,4	96107850
D-CO LED DL 6X1.2W 4K 35° 230V WHI	Weißer Version inkl. schaltbarem Treiber	0,4	96107851
6 x 1,2W ausschwenkbares Downlight (grau oder weiß) in 3 Ausstrahlwinkeln (15, 24, 35°)			
D-CO LED DL 6X1.2W GYRO 3K 15° 230V GRY	Graue Version inkl. schaltbarem Treiber	0,4	96107449
D-CO LED DL 6X1.2W GYRO 3K 24° 230V GRY	Graue Version inkl. schaltbarem Treiber	0,4	96107450
D-CO LED DL 6X1.2W GYRO 3K 35° 230V GRY	Graue Version inkl. schaltbarem Treiber	0,4	96107451
D-CO LED DL 6X1.2W GYRO 4K 15° 230V GRY	Graue Version inkl. schaltbarem Treiber	0,4	96107452
D-CO LED DL 6X1.2W GYRO 4K 24° 230V GRY	Graue Version inkl. schaltbarem Treiber	0,4	96107453
D-CO LED DL 6X1.2W GYRO 4K 35° 230V GRY	Graue Version inkl. schaltbarem Treiber	0,4	96107454
D-CO LED DL 6X1.2W GYRO 3K 15° 230V WHI	Weißer Version inkl. schaltbarem Treiber	0,4	96107852
D-CO LED DL 6X1.2W GYRO 3K 24° 230V WHI	Weißer Version inkl. schaltbarem Treiber	0,4	96107853
D-CO LED DL 6X1.2W GYRO 3K 35° 230V WHI	Weißer Version inkl. schaltbarem Treiber	0,4	96107854
D-CO LED DL 6X1.2W GYRO 4K 15° 230V WHI	Weißer Version inkl. schaltbarem Treiber	0,4	96107855
D-CO LED DL 6X1.2W GYRO 4K 24° 230V WHI	Weißer Version inkl. schaltbarem Treiber	0,4	96107856
D-CO LED DL 6X1.2W GYRO 4K 35° 230V WHI	Weißer Version inkl. schaltbarem Treiber	0,4	96107857
6 x 1,2W Downlight ohne Treiber für dimmbare Betriebsgeräte, 3 Ausstrahlwinkel (15, 24, 35°)			
D-CO LED DL 6X1.2W 3K 15° 350mA WHI	nur weiße Versionen mit 3000K, für dimmbare Treiber (Treiber nicht im Lieferumfang), neigbar	0,3	96107969
D-CO LED DL 6X1.2W 3K 24° 350mA WHI	nur weiße Versionen mit 3000K, für dimmbare Treiber (Treiber nicht im Lieferumfang), neigbar	0,3	96107970
D-CO LED DL 6X1.2W 3K 35° 350mA WHI	nur weiße Versionen mit 3000K, für dimmbare Treiber (Treiber nicht im Lieferumfang), neigbar	0,3	96107971
D-CO LED DL 6X1.2W GYRO 3K 15° 350mA WHI	nur weiße Versionen mit 3000K, für dimmbare Treiber (Treiber nicht im Lieferumfang), ausschwenkbar	0,3	96107972
D-CO LED DL 6X1.2W GYRO 3K 24° 350mA WHI	nur weiße Versionen mit 3000K, für dimmbare Treiber (Treiber nicht im Lieferumfang), ausschwenkbar	0,3	96107973
D-CO LED DL 6X1.2W GYRO 3K 35° 350mA WHI	nur weiße Versionen mit 3000K, für dimmbare Treiber (Treiber nicht im Lieferumfang), ausschwenkbar	0,3	96107974

Bestellinformationen (Fortsetzung)

Beschreibung		Gewicht (Kg)	Bestellnummer
3 x 1,2W Downlight (grau)			
D-CO LED DL 3X1.2W 3K 15° 350mA GRY	Graue Version (Treiber nicht im Lieferumfang)	0,3	96107431
D-CO LED DL 3X1.2W 3K 24° 350mA GRY	Graue Version (Treiber nicht im Lieferumfang)	0,3	96107432
D-CO LED DL 3X1.2W 3K 35° 350mA GRY	Graue Version (Treiber nicht im Lieferumfang)	0,3	96107433
D-CO LED DL 3X1.2W 4K 15° 350mA GRY	Graue Version (Treiber nicht im Lieferumfang)	0,3	96107434
D-CO LED DL 3X1.2W 4K 24° 350mA GRY	Graue Version (Treiber nicht im Lieferumfang)	0,3	96107435
D-CO LED DL 3X1.2W 4K 35° 350mA GRY	Graue Version (Treiber nicht im Lieferumfang)	0,3	96107436
D-CO LED DL 3/3X1.2W 3K 15° 230V KIT GRY	Set von 3 Downlights und einem schaltbaren Treiber	0,9	96107437
D-CO LED DL 3/3X1.2W 3K 24° 230V KIT GRY	Set von 3 Downlights und einem schaltbaren Treiber	0,9	96107438
D-CO LED DL 3/3X1.2W 3K 35° 230V KIT GRY	Set von 3 Downlights und einem schaltbaren Treiber	0,9	96107439
D-CO LED DL 3/3X1.2W 4K 15° 230V KIT GRY	Set von 3 Downlights und einem schaltbaren Treiber	0,9	96107440
D-CO LED DL 3/3X1.2W 4K 24° 230V KIT GRY	Set von 3 Downlights und einem schaltbaren Treiber	0,9	96107441
D-CO LED DL 3/3X1.2W 4K 35° 230V KIT GRY	Set von 3 Downlights und einem schaltbaren Treiber	0,9	96107442
1,2W Mini-Downlight (grau)			
D-CO LED MINI DL 1X1.2W 3K 20° 350mA GRY	Minidownlight	0,1	96107427
D-CO LED MINI DL 1X1.2W 4K 20° 350mA GRY	Minidownlight	0,1	96107428
D-CO LED MINI DL 5/1X1.2W 3K 20° 230V KIT	Set von 5 Minidownlights und einem schaltbaren Treiber	0,4	96107429
D-CO LED MINI DL 5/1X1.2W 4K 20° 230V KIT	Set von 5 Minidownlights und einem schaltbaren Treiber	0,4	96107430
Wandeinbauleuchte, asymmetrisch			
D-CO LED WALL ASYM 1.6W 3K 24V	Wandleuchte, asymmetrisch	0,1	96107419
D-CO LED WALL ASYM 1.6W 6.5K 24V	Wandleuchte, asymmetrisch	0,1	96107420
D-CO LED WALL CONCRETE MTG BOX	Betoneinbaugehäuse für asymmetrische Leuchte	0,1	96107421
D-CO LED WALL CONCRETE MTG BOX DEEP	Betoneinbaugehäuse für asymmetrische Leuchte, Möglichkeit zur Integration des Betriebsgeräts in das Gehäuse	0,1	96107422

WHI - Weiß, GRY - Grau

Bestellinformationen für Treiber/Transformatoren

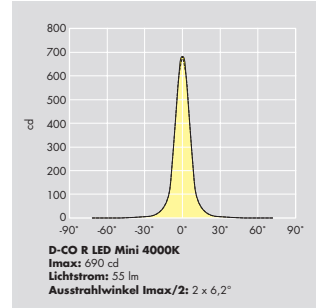
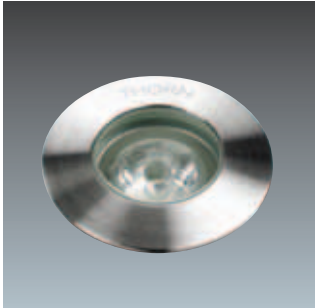
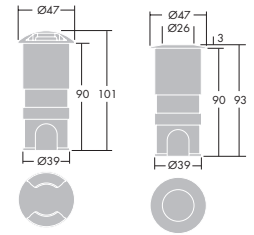
Beschreibung		Gewicht (Kg)	Bestellnummer
Treiber für 700mA-Leuchten			
LED CONV 15/25W UNI 110-240V DIM	Dimmbar 1 - 10V	0,1	96107649
LED CONVERTER 3W 700mA 100-240V 3PLUG	Inkl. Multistecker mit 3 Anschlüssen	0,1	96108001
LED CONVERTER 12W 700mA 100-240V 6PLUG	Inkl. Multistecker mit 6 Anschlüssen	0,1	96108002
LED CONVERTER 18W 700mA 100-240V 6PLUG	Inkl. Multistecker mit 6 Anschlüssen	0,1	96108003
Treiber für 350mA-Leuchten			
LED CONV 8W 350mA 100-240V 3PLUG	Inkl. 3fach-Steckverbinder	0,1	96107646
LED CONV 12W 350mA 100-240V 6PLUG	Inkl. 6fach-Steckverbinder	0,1	96107647
LED CONVERTER 6W 350mA 230V 1-10 DIM	Dimmbar 1 - 10V	0,1	96107648
LED CONV 15/25W UNI 110-240V DIM	Dimmbar 1 - 10V	0,1	96107649
Transformatoren für 24V-Leuchten (Wandleuchte asymmetrisch)			
LED CONVERTER 8W DC24V		0,1	96107644
LED CONVERTER 25W DC24V		0,1	96107645
LED 0025 K210 24V one4all	Dimmbar 0.1 - 100% switchDIM, DALI, DSI	0,1	86455937

Konverter verfügen über eine Konstantspannung von 24V für asymmetrische Wandleuchten und eine Konstantstrom von 350mA und 700mA für alle Downlights und Spotlights. Für beide Typen sind dimmbare und nicht dimmbare Betriebsgeräte verfügbar.

Bestellinformationen für Zubehör

Beschreibung		Gewicht (Kg)	Bestellnummer
LED EXTENSION 2m PLUG/SOCKET 350mA	2 m Verlängerungskabel 350mA	0,1	96107977
LED EXTENSION 2m PLUG/SOCKET 700mA	2 m Verlängerungskabel 700mA	0,1	96107978
LED EXTENSION 1m SOCKET/CLIP 350mA	1m Verlängerungskabel 350mA	0,1	96108024
LED EXTENSION 1m SOCKET/CLIP 700mA	1m Verlängerungskabel 700mA	0,1	96108025
LED MULTIPLUG 3WAY SERIES 700mA	Multistecker 3fach für 700mA-Versionen	0,1	96107980
LED MULTIPLUG 6WAY SERIES 700mA	Multistecker 6fach für 700mA-Versionen	0,1	96108000
LED MULTIPLUG 3WAY SERIES 350mA	Multistecker 3fach für 350mA-Versionen	0,1	96107650
LED MULTIPLUG 6WAY SERIES 350mA	Multistecker 6fach für 350mA-Versionen	0,1	96107651

Einbauleuchte Mini

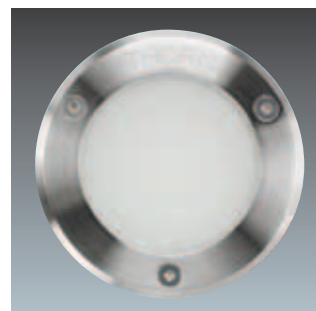
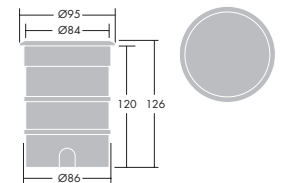


- Begehbare, runde Bodeneinbauleuchte
- LEDs in Blau oder Weiß (warmweiß 3000K oder neutralweiß 4000K)
- Lieferung erfolgt vorverdrahtet inklusive externem Betriebsgerät, Einbautopf, Kunststoffendkappen (Abdeckung für den Einbautopf), Steckverbinder und Anschlussbox (IP67) mit 3 Eingängen
- Verfügbar als Set – 6 Leuchten, einzeln vorverdrahtet mit Einbautopf, Kunststoffendkappen und IP67-Anschlussbox mit 8 Eingängen. Wenn eine Leuchte ausfällt, bleiben die anderen davon unbeeinflusst
- Leuchten wahlweise mit satiniertem oder mit klarer Glasabdeckung und Edelstahlabschlussrahmen
- Auch mit dekorativem Aufsatz mit zwei Lichtaustrittsöffnungen verfügbar
- Alle Versionen haben an der Oberfläche > 40° und sind somit problemlos berührbar



🏠 1,2W LEDs	👉
EN60598-2-13	
🛡️ Schutzklasse II	
🛡️ IK10 Schlagfestigkeit	
Ta: 25° C	🌡️ IP68
🇪🇺 CE	
Max. Auflagelast: 500 kg	

Einbauleuchte Midi

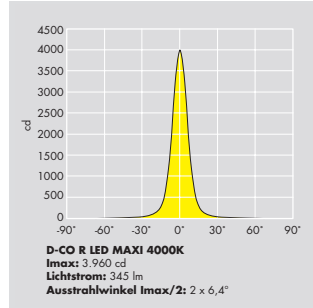
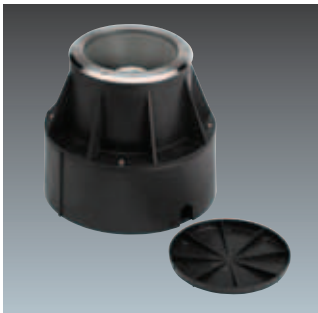
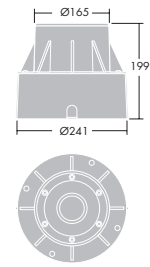


- Begehbare, mittelgroße, Bodeneinbauleuchte
- LEDs in Blau oder Weiß (warmweiß 3000K oder neutralweiß 4000K)
- Vorverdrahtet mit Einbautopf und Kunststoffendkappen (Abdeckung für den Einbautopf)
- Eingebautes Betriebsgerät
- Satiniertes Abschlussglas
- Alle Versionen haben an der Oberfläche > 40° und sind somit problemlos berührbar



🏠 1,2W LEDs	👉
EN60598-2-13	
🛡️ Schutzklasse II	
🛡️ IK09 Schlagfestigkeit	
Ta: 25° C	🌡️ IP67
🇪🇺 CE	
Max. Auflagelast: 500 kg	

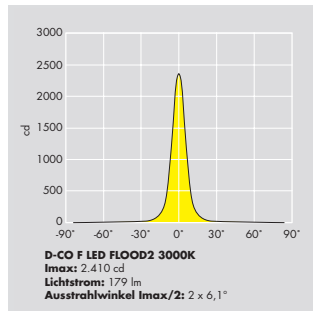
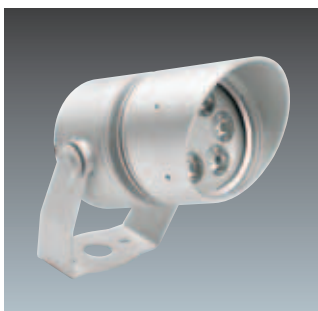
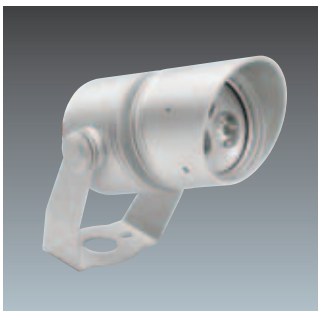
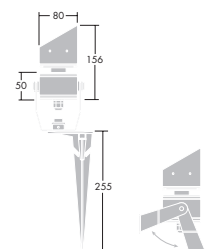
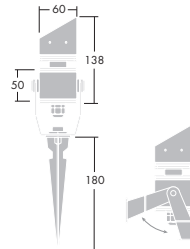
Einbauleuchte Maxi



1,2W LEDs
50W QR-CBC Fassung: GZ10
14W TC-TSE Fassung: E27
EN60598-2-13
Schutzklasse 1
IK10 Schlagfestigkeit
Ta: 25° C
IP67
CE
Max. Auflagelast: 500 kg

- Übergehbare, große, Rundeinbauleuchte
- Abdeckung aus Klarglas
- LEDs in Blau oder Weiß (warmweiß 3000K oder neutralweiß 4000K)
- Vorverdrahtet mit Einbautopf und Kunststoffkappen (Abdeckung für den Einbautopf)
- Zusätzlich auch Versionen mit Halogen- und Kompaktleuchtstofflampen
- Eingebautes Betriebsgerät
- Neigung: +/- 24° für LED-Version, +/- 42° für Halogenleuchtstofflampen-Version, +/- 22° für Version mit Kompaktleuchtstofflampe

D-CO LED Fluter



1,2W LEDs
EN60598
Schutzklasse 1
IK08 Schlagfestigkeit
Ta: 25° C
IP67
CE
Max. Auflagelast: 500 kg

- Runder, kompakter LED-Fluter in zylindrischer Bauform mit dekorativen Lichtauslässen
- LEDs in warmweiß (3000K) oder neutralweiß (4000K)
- Montage möglich über Bügel oder kurzes Erdstück
- Blendschutz
- Zwei Gehäusegrößen
- Alle Versionen verfügen über ein integriertes Betriebsgerät
- Vorverdrahtet

Produkteigenschaften und Bestellinformationen für LED-Außenleuchten

Materialien / Ausfertigung

Einbauleuchten
 Gehäuse: Aluminium (außer bei D-CO LED Midi, hier eine PC/ABS-Mischung), CNC-gefräst
 Einbautopf: Aluminium (außer bei D-CO LED Maxi, hier ABS-Kunststoff) mit Kunststoffendkappen
 Glas: satiniertes oder klares, gehärtetes Abschlussglas
 Rahmen/Einsätze: Edelstahl 316L
 Dichtung: alterungsbeständiges Silikon
 Reflektor (nur bei D-CO LED maxi): aus Aluminium,

Geräteträger
 Gehäuse: PC/ABS-Mischung

LED-Fluter
 Gehäuse: Aluminium, ausgeführt in grau
 Glas: gehärtetes Abschlussglas
 Dichtung: alterungsbeständiges Silikon
 Bügel: Aluminium, ausgeführt in grau
 Erdstück: Aluminium, ausgeführt in schwarz

Installation / Montage

Einbauleuchten
 Um eine effiziente Entwässerung zu gewährleisten, muss unter dem Gehäuse eine 300 mm dicke Kiesschicht eingelegt werden. Die Kunststoffendkappen verhindern bei der Installation das Eindringen von Beton, später von Wasser.

Alle Leuchten verfügen über ein 5 m langes Anschlusskabel. Die einzelnen Mini-Leuchten sind vorverdrahtet und werden mit elektronischem Betriebsgerät, Einbautopf, Kunststoffendkappen, Verbindungsstecker und IP67-Anschlussbox mit 3 Eingängen. Beim Minileuchten-Set sind die Leuchten einzeln vorverdrahtet und werden inklusive Anschlussbox mit 8 Eingängen sowie inklusive Betriebsgerät und Steckverbindern geliefert + Spezialanschluss für die Durchgangsverdrahtung. Wenn eine LED ausfällt, funktionieren die anderen LED-Leuchten weiterhin. Am Betriebsgerät gibt eine LED-Anzeige Auskunft über den Status der LED-Leuchten und zeigt so Fehler an.
 Maximale Auflagelast: 500 kg

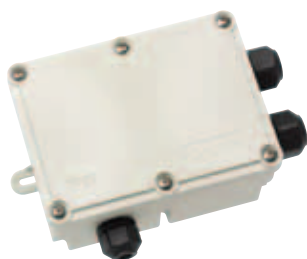
LED-Fluter
 Vorverdrahtet mit 5 m Kabel

Anschlussboxen
 Zwei Versionen: Eine Version ist mit 3 verschraubten Kabeleinführungen 2 x PG13 (Eingang) und 1 x PG9 (Ausgang) ausgeführt, die andere Version verfügt über 8 verschraubte Kabeleinführungen 2 x PG13 (Eingang) und 6 x PG9 (Ausgang).

D-CO LED Außenbeleuchtung

Beschreibung	Gewicht (Kg)	Farben	Bestellnummer
Einbauleuchte Mini			
D-CO R LED MINI 1X1.2W WHI 4K CL	0,5	neutralweiß	96257227
D-CO R LED MINI 1X1.2W WHI 3K CL	0,5	warmweiß	96257228
D-CO R LED MINI 1X1.2W BLU CL	0,5	blau	96257229
D-CO R LED MINI 1X1.2W WHI 4K FR	0,5	neutralweiß	96257230
D-CO R LED MINI 1X1.2W WHI 3K FR	0,5	warmweiß	96257231
D-CO R LED MINI 1X1.2W BLU FR	0,5	blau	96257232
D-CO R LED MINI 1X1.2W WHI 4K EW2	0,5	neutralweiß	96257233
D-CO R LED MINI 1X1.2W WHI 3K EW2	0,5	warmweiß	96257234
D-CO R LED MINI 1X1.2W BLU EW2	0,5	blau	96257235
Set Einbauleuchte Mini			
D-CO R LED MINI 6/1X1.2W WHI 4K CL KIT	1,4	neutralweiß	96257248
D-CO R LED MINI 6/1X1.2W WHI 3K CL KIT	1,4	warmweiß	96257249
D-CO R LED MINI 6/1X1.2W BLU CL KIT	1,4	blau	96257250
D-CO R LED MINI 6/1X1.2W WHI 4K FR KIT	1,4	neutralweiß	96257251
D-CO R LED MINI 6/1X1.2W WHI 3K FR KIT	1,4	warmweiß	96257252
D-CO R LED MINI 6/1X1.2W BLU FR KIT	1,4	blau	96257253
D-CO R LED MINI 6/1X1.2W WHI 4K EW2 KIT	1,4	neutralweiß	96257254
D-CO R LED MINI 6/1X1.2W WHI 3K EW2 KIT	1,4	warmweiß	96257255
D-CO R LED MINI 6/1X1.2W BLU EW2 KIT	1,4	blau	96257256
Einbauleuchte Midi			
D-CO R LED MEDIUM 1X1.2W WHI 4K FR	0,7	neutralweiß	96257236
D-CO R LED MEDIUM 1X1.2W WHI 3K FR	0,7	warmweiß	96257237
D-CO R LED MEDIUM 1X1.2W BLU FR	0,7	blau	96257238
Einbauleuchte Maxi			
D-CO R LED MAXI 6X1.2W WHI 4K CL	3,0	neutralweiß	96257239
D-CO R LED MAXI 6X1.2W WHI 3K CL	3,0	warmweiß	96257240
D-CO R LED MAXI 6X1.2W BLU CL	3,0	blau	96257241
D-CO R MAXI 50W QPAR-CB 51 GZ10 OS CL	3,0		96257242
D-CO R MAXI 14W TC-TSE E27 OS/FACI CL	3,0		96257243
LED-Fluter Baugröße 1			
D-CO F LED FLOOD1 3X1.2W WHI 3K	0,4	warmweiß	96257244
D-CO F LED FLOOD1 3X1.2W WHI 4K	0,4	neutralweiß	96257245
LED-Fluter Baugröße 2			
D-CO F LED FLOOD2 6X1.2W WHI 3K	0,9	warmweiß	96257246
D-CO F LED FLOOD2 6X1.2W WHI 4K	0,9	neutralweiß	96257247
Anschlussbox, IP67			
CON CABLE BOX 2 ENTRIES 1 EXIT IP67	0,3		96257258
CON CABLE BOX 2 ENTRIES 6 EXIT IP67	0,4		96257259

WHI - weiß, BLU - blau, CL - Klarglas, FR - satiniert, EW2 - Kuppelaufsatz mit Lichtauslässen, 3K - Farbtemperatur 3000K, 4K - Farbtemperatur 4000K, OS/FACI - Osram-Leuchtmittel (im Lieferumfang enthalten), KIT - Set-Artikel



Kabelübergangskasten mit 2 Eingängen, 1 Ausgang (96257258)



Kabelübergangskasten mit 2 Eingängen, 6 Ausgängen (96257259)



THORN

Lighting people and places

Thorn Licht GmbH

Donau-City-Straße 1
1220 Wien
Austria

Telefon + 43 (0) 1 - 202 66 11
Telefax + 43 (0) 1 - 202 66 11 - 82712

office.at@thornlighting.com

www.thornlighting.at

Die Produkte von Thorn Licht unterliegen einer kontinuierlichen Weiterentwicklung. Alle gezeigten Bilder, Zeichnungen und Spezifikationen präsentieren nur den Stand zum Zeitpunkt der Broschüreneerstellung und können nicht als Punkt eines Vertrages herangezogen werden. Im Laufe der Gültigkeit dieser Broschüre behalten wir uns vor, ohne weitere Publikation technische oder formale Änderungen an unseren Produkten vorzunehmen, die der Verbesserung dienen, oder geänderten gesetzlichen Vorschriften Rechnung tragen. Gedruckt auf Luxo Light.

Publikation Nr. 491 (AT), Stand: 06/10
SAP code: 96504250