

THORN

CiviTEQ

LED-Strassenbeleuchtung für eine kosteneffektive Sanierung



CiviTEQ
Straßenbeleuchtung



CiviTEQ

STRASSENBELEUCHTUNG SANIERUNGSLÖSUNG

✓ Flexibel ✓ Funktionell ✓ Leistungsfähig

Mit uns sparen Sie noch mehr

Viele Kommunalverwaltungen müssen dringend die Beleuchtung im öffentlichen Bereich sanieren, haben jedoch nur ein begrenztes Budget. CiviTEQ wurde entwickelt, um eine kosteneffektive Lösung für unterschiedlichste Sanierungsprojekte zu bieten. Die Leuchte bietet eine Reihe kostensparender Funktionen, darunter modernes Lichtmanagement, intelligente und widerstandsfähige Konstruktion und ausgezeichnete optische Leistung. Außerdem weiß sie, wie sie Installation und Wartung für Bauunternehmer und Partner so einfach wie möglich macht.

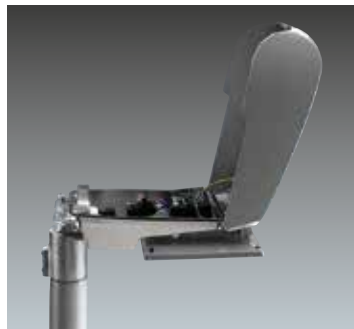
Fußgänger	Stadtstraßen		Straßen	
				
Wege	Anliegerstraßen	Gemeinsam genutzte Bereiche in Wohn- und Gewerbegebieten	Nebenstraßen	Hauptverkehrsstraßen
50 W	70 W	100 W	150 W	250 W
 <p data-bbox="49 1570 320 1608">CiviTEQ S 4000 lm</p>	 <p data-bbox="352 1570 624 1608">CiviTEQ S 6000 lm</p>	 <p data-bbox="624 1570 911 1608">CiviTEQ S 8000 lm</p>	 <p data-bbox="943 1570 1214 1608">CiviTEQ L 12000 lm</p>	 <p data-bbox="1214 1570 1501 1608">CiviTEQ L 17000 lm</p>
				

CiviTEQ wurde mit der neuesten LED-Technologie entwickelt, um maximale Flexibilität, Funktionalität und Leistungsfähigkeit für jeden Straßentyp zu bieten. Die CiviTEQ-Serie ist an jedes Layout anpassbar und vermeidet Lichtverschmutzung.

CiviTEQ

Einfache Installation und Wartung

Bereits beim Entwurf der CiviTEQ wurden typische Schwierigkeiten bei der Installation bzw. Wartung in großen Höhen berücksichtigt. CiviTEQ ist einfach und intuitiv zu handhaben und kann mit minimalem Werkzeugeinsatz schnell und einfach in Betrieb genommen werden.



Einfache Installation

- Kompakt und leicht für einfache Handhabung
- Verschiedene Mastadapterdurchmesser reversibel bei Mastaufsatz- und Mastansatzmontage
- Befestigung und Neigungseinstellung des Mastadapters in einem Arbeitsgang
- Zeitsparende Plug-and-Play-Anschlüsse
- Klar gekennzeichnete Komponenten für einfache Handhabung
- Flexibilität am Lichtpunkt mit dem Bi-Power-Schalter

Einfache Wartung

- Ergonomisch günstiger Zugang von oben
- Leicht zu öffnender Schnappverschluss
- Abdeckhaube während der Wartung für zusätzliche Sicherheit befestigt
- Längere Lebensdauer des Treibers verlängert den Wartungszyklus
- Flachglasabdeckung für schnelle Reinigung
- Automatische Spannungsunterbrechung beim Öffnen des Leuchendeckels für erhöhte Sicherheit



CiviTEQ ist robust und widerstandsfähig. Das Leuchtendesign garantiert Langlebigkeit, einfache Installation, weniger Wartungsaufwand und mehr Flexibilität.

- Ausgezeichnete Wärmeableitung mit staub- und wasserabweisender Oberfläche
- Kompakte Form mit optimalem Gewicht/Abmessungen für die jeweilige Lichtstärke
- Mehrzweck-Mastadapter für einfaches Nachrüsten an bestehenden Masten und Auslegern
- Nachhaltiges Design aus hochwertigen Materialien
- Äußerst widerstandsfähige, verstärkte Flachglasabdeckung zur Vermeidung unansehnlicher Alterserscheinungen und Verfärbungen
- Leicht verstellbarer Neigungswinkel für präzise Lichtsteuerung
- Für zusätzliche Lichtsteuerung und Komfort können externe Raster an Vorder- und Rückseite problemlos und ohne Stromunterbrechung nachträglich montiert werden



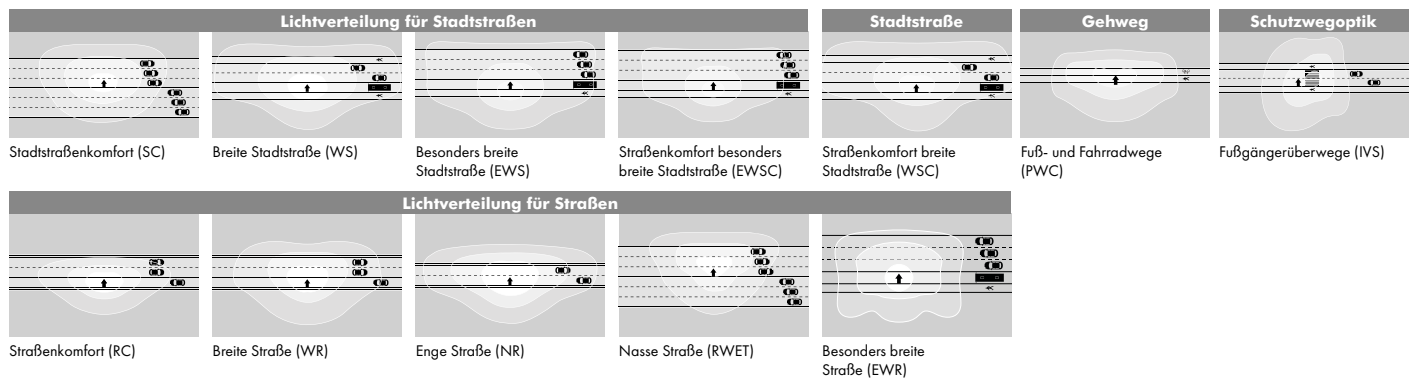
Modernes Lichtmanagement

Energieeinsparung und Lichtmanagement spielen bei Sanierungsprojekten eine wichtige Rolle. CiviTEQ lässt sich dank einer großen Auswahl an Steuerungsoptionen perfekt an die jeweiligen Projektanforderungen anpassen. CiviTEQ steht für hohe Energieeffizienz, ausgezeichnete Lichtqualität und optimalen Komfort sowie verbesserte Sicherheit für Straßennutzer.

1. Lichtmanagement: 12 Lichtverteilungsoptionen, verstellbarer Neigungswinkel, Raster
2. Energieeinsparung: ALO, CLO, Dimmen (BP, BPS, BPL, LRT)
3. Schutzmaßnahmen: 10 KV, automatische Stromabschaltung (ADC), Dimmung über Netzspannung
4. Steuerung und intelligente Beleuchtung: Steuerung per Funk (RF), Stromleitung (PL), DALI (HFX)

CiviTEQ ist mit der erstklassigen und leistungsfähigen R-PEC-Optik ausgestattet. R-PEC bietet 12 Lichtverteilungsoptionen, erzielt erweiterte Mastabstände, sorgt für ausgezeichnete Gleichmäßigkeit und vermeidet Streulicht.

Erstklassige Optik



1.35							
1.2	RC	NR	PWC				
1						RWET	
0.85	SC	WR	WSC	WS			IVS
0.7					EWR		
0.6							
0.45			EWSC	EWS			
Verhältnis Höhe/Breite	ME Komfort	ME	S Komfort	S	CE-Klasse	MEW	Schutzwegoptik
	Trockene Wetterverhältnisse					Nasse Wetterverhältnisse	



OptiBLOC®:

Die Leistung der CiviTEQ wird durch OptiBLOC®-Technologie zusätzlich optimiert. Das doppelte Dichtungssystem Optibloc® mit Schutzart IP66 für Optik und Betriebsgehäuse gewährleistet Langlebigkeit der Komponenten und eine erweiterte Leistungsfähigkeit während der gesamten Lebensdauer der Leuchte.

Kosteneffektive Sanierungslösung für LED-Strassenbeleuchtung

- Bietet das beste Verhältnis von Betriebskosten im Vergleich zur Leistung. Die R-PEC®-Optik bietet sichere und effiziente Beleuchtung für Wohngebiete und Hauptverkehrsstraßen
- CiviTEQ ist verfügbar in 2 Baugrößen mit bis zu 17 klm, 12 präzisen Lichtverteilungsoptionen und verschiedenen Montageoptionen – anpassbar an jedes Layout
- Umfassende Palette an Lichtmanagementoptionen mit Bi-Power-Schalter zur Aktivierung bzw. Deaktivierung für Dimmung vor Ort.
- Die kompakte und leichte Leuchte ist einfach zu handhaben und zu installieren und hat eine kleine Windangriffsfläche
- Geringe Wartungskosten durch lange Lebensdauer (100.000 Stunden, B10L90 @ Ta25°C)

Anwendungen

- Hauptverkehrsstraßen: Innerhalb und zwischen Städten, bis zu Beleuchtungsklasse Me3
- Nebenstraßen: Gemischter Verkehr und Wohngebiete
- Fuß-/Radwege, Parkplätze und Kreisverkehre

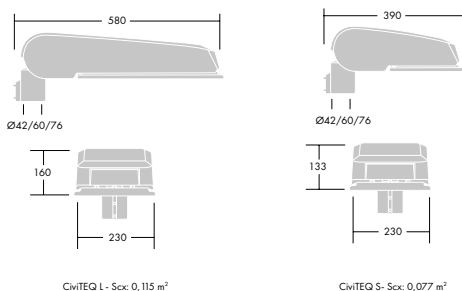
Lichtquelle

- Von 12 LED bis zu 72 LED
- 100.000 Std. Treiber und LED (L90) bei Ta25°C
- Lichtausbeute bis zu 130 lm/W
- Bis zu 17.000 lm (156 W)
- Farbtemperatur 4.000 K, 3.000 K und 5.700 K
- Farbwiedergabe CRI: 70
- McAdams: 5 Ellipsen
- Überspannungsschutz: vorwiegend 6 kV, 10 kV auf Anfrage

Normen

EN 60598 IK08 IP66   

Produktmaße



Materialien/Ausfertigung

Leistungs-Version: Leuchtdach in Aluminiumdruckguss, pulverbeschichtet grau, RAL 9006 (andere RAL-Farben auf Anfrage lieferbar), Edelstahlschnappverschluss hinten
Einfache Version mit Leuchtdach aus verstärktem Polykarbonat, RAL 9006 mit Edelstahlschrauben
Gehäuse: Aluminiumdruckguss, unlackiert
Mastadapter: Aluminiumdruckguss
Abdeckung: gehärtetes Glas
Schrauben: Edelstahl

Installation/Montage

CL1: Für Mastaufsatz- (Ø76 mm) bzw. Mastansatzmontage (Ø60 mm oder Ø42 mm); bei Ø60 mm ausgestattet mit Senker MA34/42 mm
CL2: Für Mastaufsatz- (Ø76 mm) bzw. Mastansatzmontage (Ø60 mm); Ø34/42 mm mit Zubehör 96261772

Variable Neigungseinstellung: 0° bis +10° bei Mastaufsatzmontage und -20° bis 0° bei Mastansatzmontage, in Schritten von jeweils 5°

Montage des Zubehörs horizontal (0°) zur Leuchte, bei nachträglicher Mastansatzmontage an Ausleger mit 45° Neigung

Kabelverschraubung für Kabel Ø 8 bis 12 mm; Lieferung komplett und einbaufertig in einem Karton

Spezifikation

Ausschreibungstext:

Unaufdringliche, kosteneffektive Straßenbeleuchtung mit R-PEC® und Optibloc®, 12 Lichtverteilungsoptionen und verschiedenen Montageoptionen, geringem Wartungsaufwand ohne dass der LED-Treiber ersetzt werden muss. CMS mit Funk- und Stromnetzsystemen, außerdem auch kompatibel mit anderen Steuersystemen. Optionen und Zubehör: 10 KV, automatische Stromabschaltung, BPS, LRT, Fotzellen und externe Raster.



Lichtstrom

Die folgenden Tabellen beschreiben Lichtstrom und Lichtausbeute für die verfügbaren Versionen je nach Anzahl der LED und der Stromstärke. Die Multiplikatoren veranschaulichen das Verhalten der Leuchte unter verschiedenen Bedingungen und ergeben einen genaueren Leistungswert. Die Leuchteneffizienz (ausgedrückt in l_m/W) wird berechnet als Verhältnis zwischen dem Ausgangslichtstrom der Leuchte und der von der Leuchte aufgenommenen Leistung. Zur Verdeutlichung Leuchteneffizienz und zum leichteren Vergleich der Lösungen zeigen die Tabellen außerdem den LED-Nennstrom. Aufgrund unserer kontinuierlichen Suche nach den effizientesten Lösungen können sich Werte jederzeit ändern. Präzise Messwerte erhalten Sie durch die photometrischen Daten der jeweiligen Version. Für alle Messwerte gilt eine Toleranz von +/- 10 % inhärent in der angewandten Technologie und gemäß DIN EN 62722-2-1:2011.

CiviTEQ S

Stromstärke	Anzahl der LED	Systemleistung	Nennleistung	Nutzstrom der Leuchte	Leuchteneffizienz	Lebensdauer bei 25°C	
						B50>	B10
mA	Leuchte	W	lm/W	lm	lm/W		
350	12	14	133	1,670	115	100.000 Stunden L90	100.000 Stunden L90
	24	27	142	3,330	123		
	36	38	150	4,980	130		
500	12	20	132	2,280	114		
	24	38	140	4,350	121		
	36	54	144	6,770	125		
700	12	28	127	3,020	110		
	24	52	134	6,000	116		
	36	76	135	8,930	117		
1050	12	41	117	4,150	101	100.000 Stunden L85	100.000 Stunden L85
	24	79	121	8,250	104		

CiviTEQ L

Stromstärke	Anzahl der LED	Systemleistung	Nennleistung	Nutzstrom der Leuchte	Leuchteneffizienz	Lebensdauer bei 25°C	
						B50>	B10
mA	Leuchte	W	lm/W	lm	lm/W		
350	48	51	151	6,400	125	100.000 Stunden L90	100.000 Stunden L90
	60	63	152	7,970	127		
	72	76	151	9,520	125		
500	48	72	146	8,730	121		
	60	90	144	10,830	120		
	72	109	142	12,920	119		
700	48	106	132	11,560	109		
	60	129	133	14,280	111		
	72	156	131	16,960	109		

Multiplikatoren

Lichtstrom in Abhängigkeit der Farbtemperatur		Lichtstrom in Abhängigkeit der Optik		* +/-10% Toleranz bei Wattleistung/ Lichtstrommessungen
3.000 K	0.91	NR	1	
4.000 K	1.000	WR	1.01	
5.700 K	1.037	WS	0.985	
		WSC	1.008	
Systemleistung in Abhängigkeit von Ta		EWS	0.989	
		EWSC	1	
		RWET	1.019	
35° C	0.99	RC	1.03	
25° C	1.00	SC	1	
15° C	1.01	PWC	1.027	
		IVS	0.992	
		EWR	0.994	

CiviTEQ Ausleger

Produkteigenschaften

Umfassendes Angebot funktioneller Ausleger sorgt für ein durchgängiges Erscheinungsbild innerhalb der CiviTEQ Produktfamilie.



- Speziell für CiviTEQ entworfen, entsteht eine Balance zwischen Funktionalität und Ästhetik.
- Es sind Optionen mit Einzel- bzw. Doppelauslegern sowie Wand- bzw. Seitenhalterungen lieferbar.
- Die Flexibilität der Produktfamilie ermöglicht unterschiedliche Anwendungen und Layouts mit durchgängigem Design.
- Die kompakte und trotzdem leichte Bauweise sowie der integrierte Kabelzug sorgen für eine einfache Installation, ein charakteristisches Merkmal der CiviTEQ.

Normen



Materialien/Ausfertigung

Lackierter, galvanisierter Stahl, texturiert, hellgrau, ähnlich RAL 9006 (andere RAL-Farben auf Anfrage lieferbar)
Dekorativer Stahlensatz
Obere Fassung: Polypropylen, schwarz

Installation/Montage

Die Röhre ist im oberen Mastende befestigt, das mit Ø60 mm bzw. Ø76 mm und mit 3 x 120° Schrauben in 2 Reihen lieferbar ist.
Kabel mit Kabelzugmittel im Lieferumfang enthalten

Spezifikation

Ausschreibungstext:
Hellgrauer, texturierter Ausleger aus galvanisiertem Stahl mit schwarzer Fassung oben. Ausleger rechtwinklig mit 10° Neigung und angeschweißtem, dekorativem Einsatz.
Geeignet für Mastende mit Ø60 mm bzw. Ø76 mm

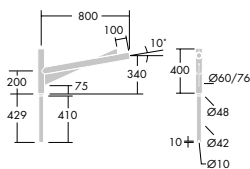
Bestellinformationen

Version	Auslegerlänge	Neigungswinkel	Mastzapf Ø	Nettogewicht (kg)	Bestellnummer
Einzelausleger	1 x 800 mm	+10°	60 mm	7,7	96269056
	1 x 800 mm	+10°	76 mm	7,7	96269057
Doppelausleger	2 x 800 mm	+10°	60 mm	11,7	96269058
	2 x 800 mm	+10°	76 mm	11,7	96269059
Wandausleger	500 mm	+10°	-	4,4	96269060
Sekundärausleger	500 mm	+10°	-	4,2	96269061

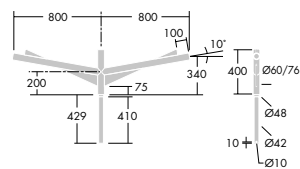
Auf Anfrage (vorbehaltlich Preisänderungen)

- Unterschiedliche Auslegerlänge
- Unterschiedlicher Neigungswinkel

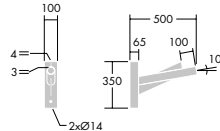
Produktmaße



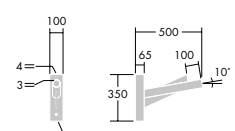
Gewicht: 7,7 kg
Sxx: 0,87 m²
Einfachausleger



Gewicht: 11,7 kg
Sxx: 1,53 m²
Doppelausleger



Gewicht: 4,4 kg
Sxx: 0,59 m²
Wandausleger



Gewicht: 4,2 kg
Sxx: 0,58 m²
Sekundärausleger

Konfigurationsinformationen

CiviTEQ Versionen sind ab November 2015 erhältlich – weitere Informationen erhalten Sie von ihrem lokalen Thorn-Vertreter.

Beispiele für Bezeichnungen

CQ	36L	70	757	BPS	NR	CLO	CL1	PN	MA60	PC	ADC	HFX	PL	6F	10kV	W8M	MTP5	GY	R6012		
																			Rxxx	RALxxxx	
																			GY	Gesamtes Gehäuse einschließlich Mastadapter hellgrau	
																				MTP60F	Montageadapter für Mastzopf D60 mm + 5° Neigung
																				MTP76F	Montageadapter für Mastzopf D76 mm + 5°
																				MLE42E	Montageadapter für Mastzopf D42 mm + 0°
																				MLE60E	Montageadapter für Mastzopf D60 mm + 0°
																				6M	6M vorverdrahtet
																				8M	8M vorverdrahtet
																				10M	10M vorverdrahtet
																				D8M	8M vorverdrahtet 5G DE
																				10kV	Überspannungsschutz bis zu 10 kV
																				6F	Sicherung 6 A
																				xF	Sicherung x A
																				PL	Steuerbar über Stromleitung
																				RF	Steuerbar über Funk
																				HFX	Steuerbar über DALI
																				ADC	Automatische Stromabschaltung
																				PC	Leuchtendach Kunststoff
																				MA42	Montageadapter D42 mm
																				MA60	Montageadapter D60 mm
																				MA76	Montageadapter D76 mm
																				PN	Plus Nema-Steckdose
																				PM	Plus Minicell IP65
																				SPN	Nema-Steckdose 5-polig
																				PMxx	Plus sonstige Minicell
																				CL1	Schutzklasse I
																				CL2	Schutzklasse II
																				CLO	Lichtkonstanz
																				RC	Straßen- & Komfortoptik
																				RWET	Straßenoptik nasse Wetterverhältnisse
																				NR	Straßenoptik enge Straße
																				WR	Straßenoptik breite Straße
																				WS	Straßenoptik breite Stadtstraße
																				WSC	Straßen- & Komfortoptik breite Stadtstraße
																				EWS	Straßenoptik besonders breite Stadtstraße
																				EWSC	Straßen- & Komfortoptik besonders breite Stadtstraße
																				EWR	Straßenoptik besonders breite Straße
																				IVS	Optik für Fußgängerüberwege
																				SC	Straßen- & Komfortoptik
																				PWC	Optik für Fuß- und Fahrradwege
																				BPS	Bi-Power-Schalter (8 Std. – 50 % Reduktion der Lichtausbeute, Dimmen aktiviert)
																				BPx-xx	Bi-Power (x Std. – x % Reduktion der Lichtausbeute)
																				BPL	Bi-Power-Schalter
																				LRT	Phasen der Lichtreduktion Doppellampe
																				730	3.000 K CRI70
																				740	4.000 K CRI70
																				757	5.700 K CRI70
																				35	350 mA
																				50	500 mA
																				70	700 mA
																				105	1050 mA
																				xx	xx mA
																				12L	12 LED
																				24L	24 LED
																				36L	36 LED
																				48L	48 LED
																				60L	60 LED
																				72L	72 LED
CQ	CiviTEQ																				

So bestellen Sie Ihre CiviTEQ.

CiviTEQ zeichnet sich dadurch aus, dass alle Optionen und Variationen spezifiziert werden können. Um Ihnen die Bestellung so einfach wie möglich zu machen, haben wir den folgenden Konfigurator erstellt, mit dem Sie von den angebotenen Optionen und Variationen genau das Produkt zusammenstellen können, das Sie benötigen. Nach Abschluss Ihrer Eingabe kann Ihr Thorn-Vertreter umgehend die entsprechenden Bestellnummern, Preise und Liefertermine ermitteln.

Österreich

ZG Lighting Austria GmbH
Beratungszentrum Wien,
Niederösterreich, Burgenland,
Donau-City-Strasse 1
1220 Wien
Tel: (+43) 1 258 26 01-0
Fax: (+43) 1 258 26 01-82845
welcome@zumtobel.at

ZG Lighting Austria GmbH
Beratungszentrum Dornbirn
Erlösenstrasse 43
6850 Dornbirn
Tel: (+43) 5572 390-161
Fax: (+43) 5572 390-378
bzdornbirn@zumtobel.at

ZG Lighting Austria GmbH
Lichtzentrum Graz
Grabenstraße 23
8010 Graz
Tel: (+43) 316 47 15 91
Fax: (+43) 316 47 15 91-12
bzgraz@zumtobel.at

ZG Lighting Austria GmbH
Lichtzentrum Innsbruck
Dr. Ferdinand-Kogler-Straße 30
6020 Innsbruck
Tel: (+43) 512 34 35 34-0
Fax: (+43) 512 34 35 34-35
bzinsbruck@zumtobel.at

ZG Lighting Austria GmbH
Beratungszentrum Klagenfurt
Schleppplatz 6
9020 Klagenfurt
Tel: (+43) 463 34 213-0
Fax: (+43) 463 34 213-75
bzklagenfurt@zumtobel.at

ZG Lighting Austria GmbH
Lichtzentrum Linz
Hafenstraße 43
4020 Linz
Tel: (+43) 732 77 50 10-0
Fax: (+43) 732 77 50 10-30
bzlinz@zumtobel.at

ZG Lighting Austria GmbH
Beratungszentrum Salzburg
Ginzkeyplatz 3
5020 Salzburg
Tel: (+43) 662 62 41 24-0
Fax: (+43) 662 62 41 24-21
bzsalzburg@zumtobel.at

Deutschland

ZG Licht Nordwest GmbH
Beratungszentrum Hamburg (Zentrale)
Stahlwiete 20
22761 Hamburg
Tel: +49 40 53 53 81-0
Fax: +49 40 53 53 81-99
hamburg@zumtobelgroup.com

Beratungszentrum Hannover
Jathostraße 11b
30163 Hannover
Tel: +49 511 89 95 57-0
Fax: +49 511 89 95 57-99
hannover@zumtobelgroup.com

Beratungszentrum Dortmund
Konrad-Adenauer-Allee 12
44263 Dortmund
Tel: +49 231 97 53 52-0
Fax: +49 231 97 53 52-62
dortmund@zumtobelgroup.com

Beratungszentrum Düsseldorf
Europark Fichtenhain A 13a
47807 Krefeld
Tel: +49 2151 33 640-0
Fax: +49 2151 33 640-99
duesseldorf@zumtobelgroup.com

ZG Licht Süd GmbH
Beratungszentrum Frankfurt (Zentrale)
Solmsstraße 83
60486 Frankfurt
Tel: +49 69 26 48 89-0
Fax: +49 69 26 48 89-80
frankfurt@zumtobelgroup.com

Beratungszentrum München
Landsberger Straße 40A
81241 München
Tel: +49 89 54 6146-0
Fax: +49 89 58 06 80-8
muenchen@zumtobelgroup.com

Beratungszentrum Nürnberg
Längenstraße 14
90491 Nürnberg
Tel: +49 911 4 30 54-0
Fax: +49 911 4 30 54-20
nuernberg@zumtobelgroup.com

Beratungszentrum Stuttgart
Gottlieb-Manz-Str. 1
70794 Filderstadt-Bernhausen
Tel: +49 711 72 72 21-0
Fax: +49 711 72 72 21-21
stuttgart@zumtobelgroup.com

ZG Licht Mitte-Ost GmbH
Zentrale
Grevenmarschstr. 74-78
32657 Lemgo
Tel: +49 5261 212 7445
Fax: +49 5261 212 817445
info@zumtobelgroup.de

Beratungszentrum Berlin
Rotherstraße 16
10245 Berlin
Tel: +49 30 72 39 77-0
Fax: +49 30 7 21 81 13
berlin@zumtobelgroup.com

Schweiz

Zumtobel Licht AG
Thurgauerstrasse 39
8050 Zürich
Tel: +41 44 305 35 35
Fax: +41 44 305 35 36
info@thornlighting.ch
www.thornlighting.ch

Zumtobel Licht AG
Holeestrasse 153
4054 Basel
Tel: +41 61 338 91 20
Fax: +41 61 338 91 21
info@thornlighting.ch
www.thornlighting.ch

Zumtobel Licht AG
Bolligenstrasse 52
3006 Bern
Tel: +41 31 335 29 29
Fax: +41 31 335 29 28
info@thornlighting.ch
www.thornlighting.ch

Zumtobel Lumière SA
Fribourg
Ch. des Fayards 2
Z.I. Ouest B
1032 Romanel-sur-Lausanne
Tel: +41 21 648 13 31
Fax: +41 21 647 90 05
info@thornlighting.ch
www.thornlighting.ch

Zumtobel Lumière SA
Chemin du Château-Bloch 10
1219 Le Lignon (Genève)
Tel: +41 22 970 06 95
Fax: +41 22 970 06 99
info@thornlighting.ch
www.thornlighting.ch

Zumtobel Illuminazione SA
Via Besso 11
C.P. 745
6903 Lugano
Tel: +41 91 942 61 51
Fax: +41 91 942 25 41
info@thornlighting.ch
www.thornlighting.ch

Zumtobel Licht AG
Zürichstrasse 44
Postfach 6581
6004 Luzern
Tel: +41 41 410 14 10
Fax: +41 41 410 14 30
info@thornlighting.ch
www.thornlighting.ch

Zumtobel Lumière SA
Rue du Puits-Godet 8a
2000 Neuchâtel
Tel: +41 32 861 11 35
Fax: +41 32 725 79 88
info@thornlighting.ch
www.thornlighting.ch



5 JAHRE GARANTIE

Thorn bietet als weltweit führendes Leuchtenunternehmen eine fünfjährige Herstellergarantie auf Thorn Markenprodukte.
www.thornlighting.at/warranty
www.thornlighting.ch/warranty
www.thornlighting.de/warranty

Die Produkte von Thorn Licht unterliegen einer kontinuierlichen Weiterentwicklung. Alle gezeigten Bilder, Zeichnungen und Spezifikationen präsentieren nur den Stand zum Zeitpunkt der Broschüreneinstellung und können nicht als Punkt eines Vertrages herangezogen werden. Im Laufe der Gültigkeit dieser Broschüre behalten wir uns vor, ohne weitere Publikation technische oder formale Änderungen an unseren Produkten vorzunehmen, die der Verbesserung dienen, oder geänderten gesetzlichen Vorschriften Rechnung tragen.

Publikation Nr. CIVITEQ (DACH), Stand: 02/16 Art. No. 96 644 079



www.pefc.org