

# THORN

LIGHTING



## POPPACK LED

Schnell. Einfach. Kosteneffizient.



WEITERE INFORMATIONEN  
ÜBER POPPACK LED

THORNLIGHTING.AT/POPL  
THORNLIGHTING.CH/POPL  
THORNLIGHTING.DE/POPL



# POPPACK LED

**ZEIT SPAREN. GELD SPAREN. ENERGIE SPAREN.**

Die in Großbritannien gefertigte PopPack LED ist die perfekte LED-Lichtleiste für den 1:1-Austausch von Single- und Twin-Leuchtstoffleisten und eine einfache und effiziente Lösung für Neuinstallationen. Sie eignet sich ideal für die Anwendung in Büro-, Industrie- und Einzelhandelsumgebungen, in denen Flure, Küchen- und Lagerbereiche, Serviceräume, allgemeine Verkehrszonen und andere Funktionsräume beleuchtet werden müssen. Mit unserem umfassenden Sortiment können Sie sowohl große als auch kleine Projekte schnell, kosteneffizient und energiesparend verwirklichen.

## ANWENDUNGEN



LAGERBEREICHE



FLURE UND  
VERKEHRZONEN

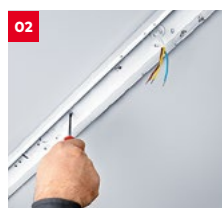


SERVICERÄUME

## EINFACHE INSTALLATION



Öffnen Sie die Leuchte durch Lösen des Frontstegs.



Führen Sie das Netzkabel durch die Kabeleinführung und befestigen Sie die Bodenplatte an der Montagefläche.



Bringen Sie die Seilab-  
hängung zwischen Boden-  
platte und Frontsteg an.



Schließen Sie das Netzkabel  
an den Klemmblock an.

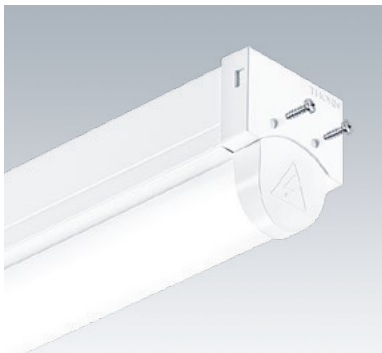


Schließen Sie die Leuchte,  
indem Sie den Frontsteg an  
die Bodenplatte klemmen.



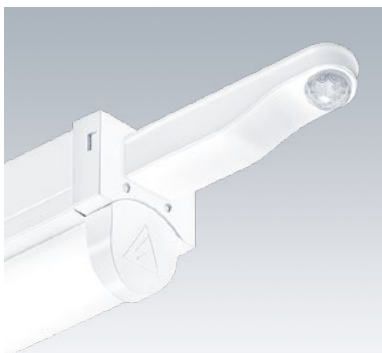
## Flexibilität und Effizienz

PopPack LED ermöglicht eine flexible Lichtplanung sowohl bei neuen als auch bei Renovierungsprojekten durch das Angebot von drei Längen und acht Lumen-Lichtstrom-Varianten. Mit einer Effizienz von bis zu 147 lm/W erfüllt PopPack LED die unterschiedlichsten Beleuchtungsanforderungen bei minimalem Energieverbrauch.



## Einfach und sicher

Das Click-in-System von PopPack LED ermöglicht eine schnelle und einfache Installation. Rückseitige Stanzschlitze erleichtern die Ausrichtung. Mehrere Kabeleinführungen und Klemmblöcke mit Durchgangsverdrahtungs-Option für 2,5-mm<sup>2</sup>-Kabel. Zur Erhöhung der Sicherheit können an den Endkappen optionale Schrauben angebracht werden, um das Gehäuse zu verriegeln und den Zugang zu den Komponenten einzuschränken.



## Steuerungen und Notlichtfunktion

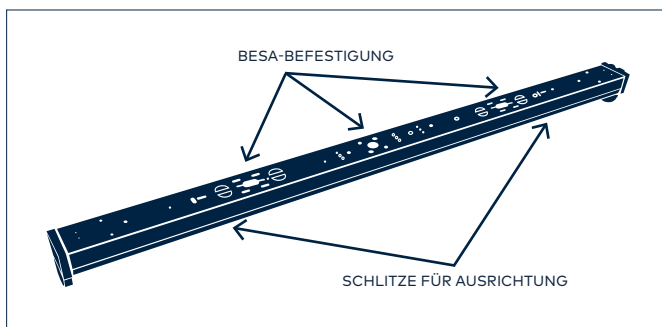
PopPack LED senkt die Wartungskosten durch eine Lebensdauer von 50000 Stunden, was einer Betriebsdauer von 16 Jahren bei 12 Stunden pro Tag und 5 Tagen pro Woche entspricht. Weitere Einsparungen können durch die DALI-Steuerung oder einen integrierten PIR-Sensor erzielt werden. Eine einzelbatterieversorgte Notleuchte für dreistündigen Betrieb ist ebenfalls erhältlich.

# TECHNISCHE DATEN



 50 000 STUNDEN L80 BEI Ta 25°C	 IP20	 BREITER STRAHL	 IK03	 E3	 PIR-SENSOR (ANWESENHEITSERFASSUNG) DALI-DIMMVERSION
 BIS ZU 147 lm/W	 3000 lm, 4500 lm, 5000 lm 6000 lm, 6500 lm, 7000 lm 9000 lm, 11000 lm	 3 LÄNGEN: 1200 mm, 1500 mm, 1800 mm	 3000 K 4000 K	 -20 °C / +25 °C (0 °C / +25 °C FÜR NOTLICHTVERSION)	 80

## MONTAGE



## MATERIAL

**Lichtleiste:**  
Stahlblech, vorlackiert  
weiß (RAL9016)

**Endkappen/  
Lampenfassungen:**  
Polycarbonat, weiß

**Diffusor:**  
texturiertes opales Acryl

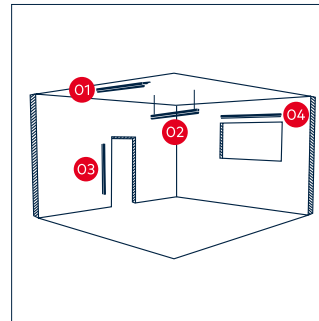
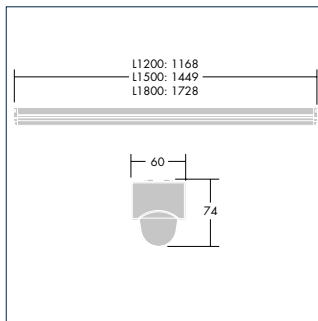
## ZUBEHÖR

**SCHRAUBENSET x20**  
(59010828)

**SCHRAUBENSET x100**  
(59010829)

**SEILABHÄNGUNGSSET 2m**  
(96627711)

## ABMESSUNGEN MONTAGE



- 01 an Decke
- 02 abgehängt
- 03 vertikal an Wand
- 04 horizontal an Wand

Konfigurieren Sie eine Lichtlösung mit myProduct. Mit dem myProduct-Konfigurator konfigurieren Sie eine Lichtlösung schnell und einfach.

Jetzt ausprobieren auf [www.thornlighting.com/myproduct](http://www.thornlighting.com/myproduct)

# THORN

LIGHTING



### 5 JAHRE GARANTIE

Als weltweit führender Leuchtenhersteller gewährt Thorn Lighting fünf Jahre Garantie auf die gesamte Produktpalette in allen europäischen Ländern.  
THORNLIGHTING.AT/GARANTIE  
THORNLIGHTING.CH/GARANTIE  
THORNLIGHTING.DE/GARANTIE

Thorn Lighting entwickelt und verbessert ständig seine Produkte. Alle Beschreibungen, Abbildungen, Zeichnungen und technischen Daten in dieser Publikation stellen nur allgemeine Angaben dar und sind kein Vertragsbestandteil. Änderungen der technischen Daten ohne vorherige oder öffentliche Ankündigung sind vorbehalten. Alle vom Unternehmen gelieferten Waren werden zu den Allgemeinen Verkaufsbedingungen des Unternehmens geliefert, von denen eine Kopie auf Anfrage erhältlich ist. Sofern nicht anders ausgewiesen sind alle Maße in Millimetern und Gewichte in Kilogramm angegeben.  
Publikation Nr. 96668201 (DACH) Stand: 03/19

