



## Die ideale Lösung zur Beleuchtung von Whiteboards

- Ausgezeichnete photometrische Leistung schafft beste Sehbedingungen
- Hocheffiziente LED-Leuchte (85 lm/W) mit DALI-Treiber für maximale Energieeinsparungen
- Verschiedene Montageoptionen als Anbau-, Wand- und Pendelleuchte oder als Lichtband bieten mehr Gestaltungsfreiheit.
- Vervollständigt die Jupiter-Familie, so dass Klassenzimmer und Schulungsräume in durchgängigem Design beleuchtet werden können.

### Anwendungsbereiche

- Ausbildungsstätten
- Bibliotheken
- Konferenz- und Büroräume

### Leuchtendaten

- Lebensdauer von 55.000 Stunden @L80 Ta 25°C
- 4500 lm (53 W)
- 85 lm/W
- Farbtemperatur 3000/4000 K
- CRI 80
- MacAdams 3 initial

### Materialien/Ausführungen

Gehäuse: weiß lackiertes Stahlblech (ähnlich wie RAL 9010)  
Endkappen aus Polycarbonat, weiß  
Optik: Linsen-Acryldiffuser mit weiß lackiertem Stahlrahmen

### Installation/Montage

Anbau:  
Leuchte wird über 700-mm-Fixierlöcher an der Decke befestigt. Elektrischer Anschluss an Anschlussklemmen über Ø20,5-mm-Bohrlöcher am Ende oder in der Mitte.

Abhängung:  
Leuchte ist selbstabgleichend und wird über 2 verstellbare 1,5 m lange Quick-Lock-Einzelabhängedrähte (optionales Seilabhängungs-Set 96241826) mit Aufhängepunkten bei 1.090 mm abgehängt.

Ausleger:  
Asymmetrische Version mit Befestigungssatz 96241825 (separat zu bestellen) auch zur Wandmontage geeignet. Alle Versionen sind für die Montage als durchgängiges Lichtband geeignet unter Verwendung des entsprechenden Anschlusssets und Verdrahtungssatzes (beide separat zu bestellen).

### Technische Daten

Ausschreibungstext:  
Eine vielseitige Leuchte für Whiteboards mit direkter LED-Lichtquelle verfügbar als Anbau- und Wandleuchte oder selbstabgleichenden Pendelleuchte; Asymmetrische Photometrie mit Farbtemperaturen 3000K/4000K; CRI > 80 und einer Lebensdauer von 55.000 Stunden @ L80 Ta 25°C; Einzel- oder Lichtbandmontage mit DALI-Treiber.

## Normen



## Lichtquelle



## Einsatz in Unterrichtsräumen

Für den Unterricht ist das richtige Licht von großer Bedeutung, denn es unterstützt das Lernen und sorgt für eine angenehme Atmosphäre für Schüler, Studenten und Lehrer.

Licht in Räumen, die dem Lernen dienen, muss vor allem zwei Anforderungen erfüllen: asymmetrisch für Whiteboards und blendfrei für den Unterrichtsraum.

Die europäischen Normen sind eindeutig: Es muss ein durchschnittlicher Beleuchtungsgrad erreicht werden, der vielen Tätigkeiten angemessen

und gleichmäßig genug ist, um eine Umstellung der Tische während des Tags zu erlauben und Lernenden und Lehrern genügend Licht für gute Kommunikation und Zusammenarbeit zu bieten.

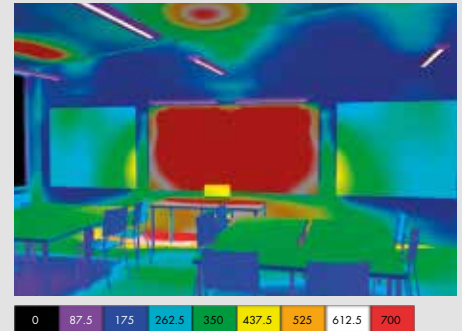
Die asymmetrische Beleuchtung für Whiteboards muss sich auf Größe, Standort und Oberfläche der Tafel anpassen lassen und dimmbar sein, um bei Bedarf Projektionen elektronischer Medien zu ermöglichen. Außerdem dürfen keine störenden Reflexionen auf der Tafeloberfläche entstehen.



Klassenzimmer mit herkömmlicher Lösung



Jupiter 3 LED-Familie mit asymmetrischer Jupiter 3 LED über der Weißwandtafel

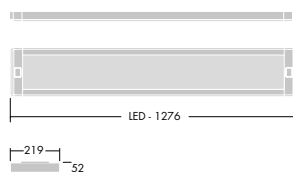
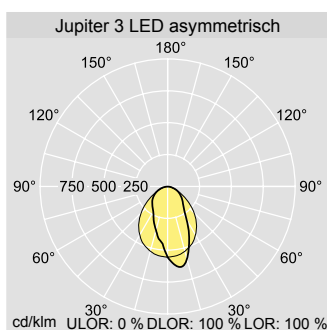


## Jupiter 3 LED asymmetrisch

Dank der Thorn-Expertise in der Entwicklung von Optiken, sorgt die asymmetrische Leuchte blendfrei und mit der erforderlichen Beleuchtungsstärke für eine höchst gleichmäßige Ausleuchtung von Whiteboards. Im gesamten Raum können Schüler problemlos die Tafel lesen, ohne dass die Augen überanstrengt werden oder die Konzentration leidet.

Die Hauptbeleuchtung mit MPT-Optik erfüllt die Anforderungen gemäß EN12464 und bietet gute Entblendung mit UGR<19. Die indirekte Komponente verbessert die Gleichförmigkeit, das vertikale Licht zum Gesicht und den Modellierungs-Index des Unterrichtsraums und verbessert so die Kommunikation zwischen Lernenden und Lehrern. Hocheffiziente LED-Leuchten (bis zu 97 LM/W) mit DALI-Steuerung helfen dabei, den Energieverbrauch im ganzen Gebäude zu senken und erfüllen anspruchsvolle Ziele im Hinblick auf das Energiemanagement. Jupiter 3 LED ist in der Lage durchgängige Lichtbänder oder ganz individuelle Lösungen zu schaffen und passt sich so an die Bedürfnisse einer flexiblen Lernumgebung mit ihrem Mobiliar und Unterrichtsflächen an.

## Überblick



## Bestellinformation

Beschreibung	Gewicht (kg)	Best.-Nr
<b>Jupiter 3 LED asymmetrisch, dimmbar</b>		
JUP3 LED A/S 4200 HFIX MPT L840	4,4	96627760
JUP3 LED A/S 4200 HFIX MPT L830	4,4	96627761
<b>Jupiter 3 LED direkt, dimmbar</b>		
JUP3 LED D 2850 HFIX MPT L840	4,4	96241846
JUP3 LED D 4200 HFIX MPT L840	4,4	96241847
JUP3 LED D 2750 HFIX MPT L830	4,4	96642593
JUP3 LED D 4050 HFIX MPT L830	4,4	96642594
<b>Jupiter 3 LED direkt, dimmbar, Notlichtversion</b>		
JUP3 LED D 2850 HFIX E3 MPT L840	4,4	96241850
JUP3 LED D 4200 HFIX E3 MPT L840	4,4	96241851
<b>Jupiter 3 LED direkt/indirekt, dimmbar</b>		
JUP3 LED DI 3900 HFIX SWD MPT ML3 L840	4,4	96241856
JUP3 LED DI 3900 HFIX MPT ML5 L840	4,4	96551771
JUP3 LED DI 3900 HFIX MPT ML6 L840	4,4	96241854
JUP3 LED DI 4700 HFIX SWD MPT ML3 L840	4,4	96241857
JUP3 LED DI 4700 HFIX MPT ML5 L840	4,4	96551772
JUP3 LED DI 4700 HFIX MPT ML6 L840	4,4	96241855
JUP3 LED DI 3800 HFIX SWD MPT ML3 L830	4,4	96642595
JUP3 LED DI 4550 HFIX SWD MPT ML3 L830	4,4	96642596
JUP3 LED DI 3800 HFIX MPT ML5 L830	4,4	96642597
JUP3 LED DI 4550 HFIX MPT ML5 L830	4,4	96642598
<b>Jupiter 3 LED direkt/indirekt, dimmbar, Notlichtversion</b>		
JUP3 LED DI 3900 HFIX E3 MPT ML6 L840	4,4	96241860
JUP3 LED DI 4700 HFIX E3 MPT ML6 L840	4,4	96241861
<b>Zubehör</b>		
JUP3 D RAS BRA MWA	WANDAUSLEGER	96241825
JUP3 VERBINDERSATZ ZWEILAMPIG	CONNECT KIT	96241824
JUP3 D DVSATZ 1200MM	KABELDURCHFÜHRUNGEN	96241827
JUP3 D DVSATZ 1500MM	KABELDURCHFÜHRUNGEN	96241828
JUP3 MSW1 X 2	SEILABHÄNGUNG	96241826
JUP3 INFILL PANEL 1243MM TWIN	INFILL PANEL	96241967
JUP3 INFILL PANEL 1543MM TWIN	INFILL PANEL	96551446
HFIX	Elektronisch, DALI, dimmbar	
SWD	Dimmschalter	



**5 JAHRE GARANTIE**  
Thorn bietet als weltweit führendes Leuchtenunternehmen eine fünfjährige Herstellergarantie auf Thorn Markenprodukte, gültig ab 1. Mai 2015.