



HiPak

Effiziente LED-Hallenspiegelleuchte

THORN

Spart Zeit, Strom und Geld

Mühe los umrüsten mit der neuen HiPak.

- HiPak ermöglicht den einfachen, direkten und kostengünstigen Eins-zu-eins-Ersatz von konventionellen HID-Hallenspiegelleuchten.
- Effiziente LEDs (mit bis zu 130 Lm/W) können in Kombination mit präziser Linsentechnologie Streulicht und somit auch den Energieverbrauch um bis zu 50 % reduzieren.
- Klassisches rundes Design mit innovativer Linsentechnologie, die die richtige Menge Licht genau dort bereitstellt, wo sie benötigt wird.
- Der Treiber deckt einen Spannungsbereich von 100V-240V (CE zertifiziert) ab.





Warenauslagen

Mit dem Prisma-Refraktor als Option bietet HiPak eine sanftere Beleuchtung und attraktive Ästhetik, womit sie auch zur Nachrüstung großer Einzelhandelsgeschäfte geeignet ist. Vier verschiedene Lichtströme sind für verschiedene Deckenhöhen geeignet, sodass immer die passende Lichtmenge zur Verfügung steht.

Messehallen

Messehallen haben hohe Decken und am Boden muss die richtige Lichtmenge ankommen. HiPak ist mit einer Auswahl an Lichtstrom-Versionen für diese Anforderungen vollständig ausgestattet. Der optional verfügbare Prisma-Refraktor von HiPak sorgt dafür, dass die Leuchte in ihrer Außenwirkung ihrem angenehmen Licht in nichts nachsteht.

Logistikzentren

Transport- und Arbeitsbereiche, in denen sich Menschen bewegen, erfordern eine hochwertige Beleuchtung. Hier gibt es meist hohe Decken und während der langen Betriebszeiten sollte möglichst Strom eingespart werden. Dafür bietet HiPak vier verschiedene Lichtstromvarianten, effiziente LEDs und eine Auswahl an Optiken, mit denen das Licht dahin gelangt, wo es gebraucht wird.

Lagerhallen

HiPak sorgt auf Oberflächen wie dem Bedienfeld von Gabelstaplern und Strichcode-Scannern für gute horizontale Beleuchtung. Doch auch die Suche nach Produkten in Lagerregalen wird mit vertikaler Beleuchtung vereinfacht. Mit einer Auswahl an vier Leuchtleistungsvarianten, die für verschiedene Deckenhöhen geeignet sind, sowie der einfachen Montage und dem geringen Wartungsaufwand ist HiPak ideal für Lagerhäuser jeder Größe.

NEU!

Prismatikrefraktor:

- Sanftere Beleuchtung
- Attraktives Aussehen
- Ideal für die Aufrüstung großer Einzelhandelsgeschäfte
- Reduziert die Blendung der breiten



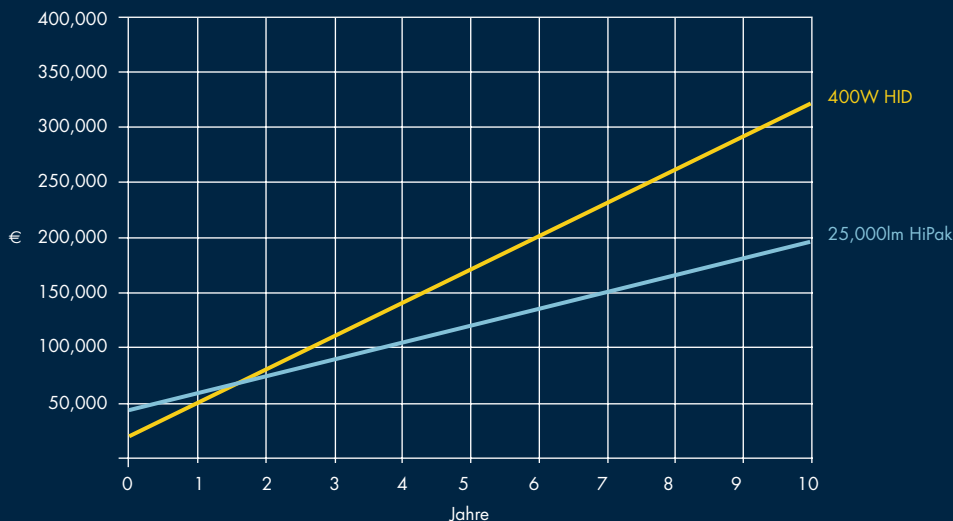
Energiesparpotenzial

Den Stromverbrauch mit HiPak um bis zu 50 % reduzieren.

Werden traditionelle HID-Hallenspiegelleuchten durch HiPak ersetzt, so kann der Stromverbrauch um bis zu 50 % reduziert werden, was sich sowohl auf die Stromrechnungen als auch die CO₂-Bilanz auswirkt.

Reduzieren Sie die Stromkosten mit HiPak um 50 %.

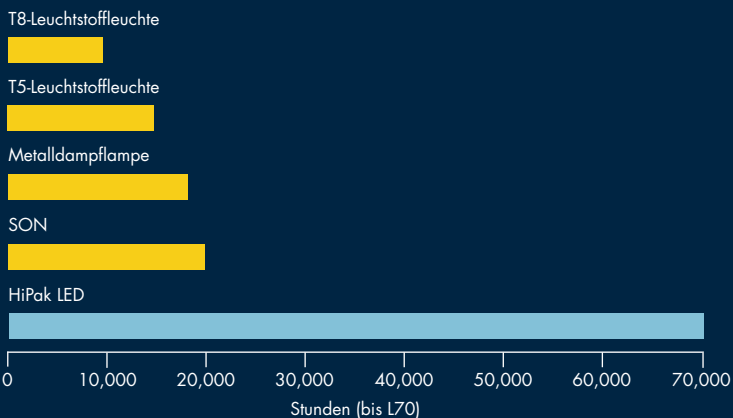
Energieeffizienz – Gesamtkostenverlauf der Lösung über die Lebensdauer:



Projektdetails:

100 m x 100 m Zimmerfläche, 9 m Montagehöhe, 50/30/20 Reflexionen zur Erzielung von 200 lux. Früher kamen 110 HID-Leuchten mit 400 W zum Einsatz, jetzt 110 HiPak mit 25.000 lm.

HiPak-Lebensdauer gegenüber konventionellen Technologien



Energieeinsparung mal Lichtausbeute.

10.000 lm (85 W), 15.000 lm (125 W) - 250-W-Ersatz für HID:



>45 %
Energieeinsparung

20.000 lm (150 W), 25.000 lm (200 W) - 400-W HID-Ersatz für HID:



>55 %
Energieeinsparung

Praktisch wartungsfreie LED-Lebensdauer

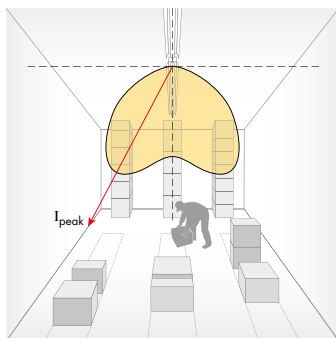
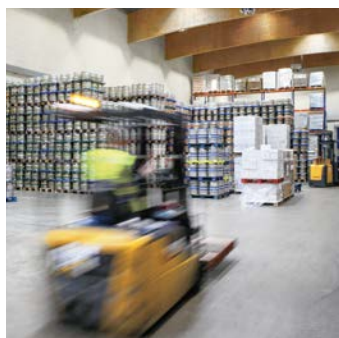
Mit einer Lebensdauer von 70.000 Stunden entfällt mit HiPak die Notwendigkeit für kostspieligen und zeitintensiven Lampenaustausch. Das Gehäuse besitzt Kühlrippen, die einen Luftzug durch die Leuchte ermöglichen. Dies verhindert ein Überhitzen der Komponenten und stellt eine optimale Leistung in einer anspruchsvollen Industrieumgebung sicher, wo die Temperaturen zwischen -30° bis zu +50° C erreichen können.

HiPak-Optiken

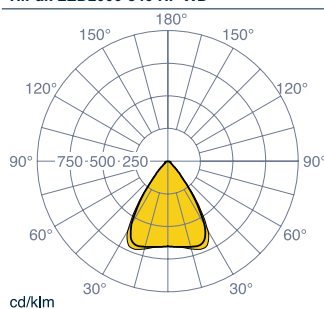
Mit zwei Optik-Versionen bringt HiPak das Licht dorthin, wo es gebraucht wird.

Wide-Optik

Die breite Abstrahlcharakteristik von HiPak ist für größere offene Bereiche geeignet, in denen Licht aus mehreren Richtungen kommen muss. Die Leuchte ist auch ideal für Bereiche, in denen sich Personen bewegen und Kisten ohne Regale gestapelt werden. Auch die Beleuchtung von Maschinenanlagen ist kein Problem. Zu solchen Bereichen gehören offene Verkaufsflächen und industrielle Produktionsbereiche, Logistikzentren und Lagerhäuser.

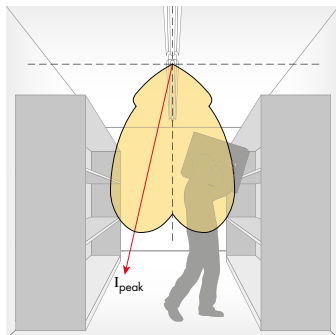
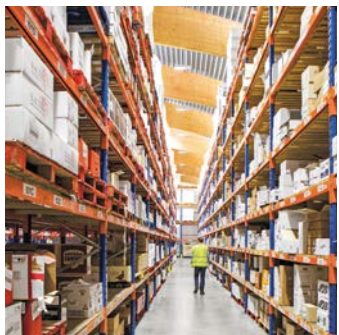


HiPak LED2000-840 HF WD

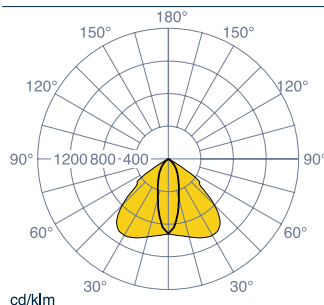


Regaloptik

HiPak mit enger Abstrahlcharakteristik ist vorgesehen für Lagerflächen oder -hallen sowie Einzelhandelsgeschäfte mit niedrigeren Decken und wenig Platz zwischen den Regalen. Zu diesen Bereichen gehören Räume mit engstehenden Regalen, wo Licht bis zum untersten Regal vordringen muss, Picking-Bereiche in Logistikzentren und Lagerräume mit normaler bis mittlerer Deckenhöhe (4 bis 12 m).



HiPak LED2000-840 HF RK



Montage

HiPak lässt sich einfach installieren und spart so Zeit, Strom und Geld.

Einzelpunktabhängung

Ermöglicht den Eins-zu-eins-Ersatz traditioneller HID-Hallenspiegelleuchten, sodass die Kosten und Unannehmlichkeiten für zusätzliche Montagepunkte entfallen.

Vorinstallierte Plug-and-Play-Anschlüsse

Ermöglicht rasche Montage ohne Innenverdrahtung.



Montagehaken nur bei Leuchte mit Wide-Optik verfügbar.

Montageraster für flexible Montageoptionen

Montagezubehör optional



Bügel für die Wand-/
Deckenmontage*



Stange für
Pendelabhängung*



Seilabhängung
1 m/2 m/5 m



Kettenabhängung (Kette ist
separat zu bestellen)



Abhängung an Kettenkurve

* Bügel und Stange **MÜSSEN** als Zubehör mit der Optikversion **HOCHREGAL** bestellt werden - so wird sichergestellt, dass sich die Leuchte nach der Montage nicht dreht.


Produktspezifikationen

Ein direkter Eins-zu-eins-Ersatz für traditionelle HID-Hallenspiegelleuchten. Spart Zeit, Strom und Geld.

Anwendung

- Lagerhallen
- Logistikzentren
- Messehallen
- Shop-Beleuchtung

Normen

IK08 IP65 T_a-30
+50 

Leuchtendaten

Lebensdauer von 70.000 Stunden
@ L70 Ta 25°C
10 000lm (85W), 15 000lm (125W),
20 000lm (150W), 25 000lm (200W)
Bis zu 130 lm/W
Farbtemperatur 4000K
CRI 80
McAdams 3

Materialien/Ausführungen

Gehäuse: Aluminiumdruckguss
(RAL 9006)
Abdeckung: Polycarbonat
Leuchte ist silikonfrei

Installation/Montage

Alle Leuchten sind zur Einzelpunktabhangung geeignet und sind standardmaig mit einem Montagehaken ausgestattet (Kette kann separat bestellt werden: 96502605).
Anderes Montagezubehor ist separat zu bestellen: Bugel fur Wandmontage (96642765 / 96642914), Stange fur Pendenabhangung (96642766), Spannschleifeabhangung (96502609) und uberspannungseilmontage (96502610). Alle Leuchten sind bei Auslieferung mit einem Stecker zum Schnellanschluss ausgestattet.

Technische Daten

Ausschreibungstext:
LED-Hallenspiegelleuchte zur Einzelpunktabhangung mit Plug-and-Play-Anschluss fur den schnellen Einbau.
Erhaltlich in 10.000 lm, 15.000 lm, 20.000 lm und 25.000 lm (L70 70.000 Std.), Auswahl an Hochregal- oder breit strahlender Optik.
Standarmaig HF. DALI auf Anfrage erhaltlich.
Thorn HiPak oder gleichwertig.

Bestellinformation

Beschreibung	Gewicht (Kg)	Best.-Nr
HIPAK LED10000-840 HF WD	6.5	96665367
HIPAK LED15000-840 HF WD	6.5	96665369
HIPAK LED15000-840 HF RK	6.5	96665371
HIPAK LED20000-840 HF WD	8.0	96665373
HIPAK LED20000-840 HF RK	8.0	96665375
HIPAK LED25000-840 HF WD	8.0	96665377
HIPAK LED25000-840 HF RK	8.0	96665379

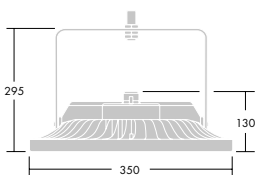
Zubehor		Best.-Nr
HIPAK SATZ ABDECKUNG S (6 PCS)	Prisma-Refraktor, Zubehor fur 100W/150W-Leuchten	96665382
HIPAK SATZ ABDECKUNG L (6 PCS)	Prisma-Refraktor, Zubehor fur 200W/250W-Leuchten	96665383
HIPAK STANGE 1,0M + DECKENBALDACHIN (6 St.)	Festes Montagezubehor fur Hochregaloptik	96642766
HIPAK BUGEL S MCE/MWA (6 PCS)	Zubehor fur Wand-/Deckenmontage fur 100W/150W-Leuchten	96642765
HIPAK BUGEL L MCE/MWA (6 PCS)	Zubehor fur Wand-/Deckenmontage fur 200W/250W-Leuchten	96642914
HIPAK CONNECTOR FEM PLUG (10 PCS) G2	3-m-Kabel mit Anschluss - optionales Montagezubehor	96628869

HF - EVG

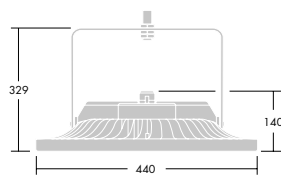
HFI-X - DALI - Verfugbarkeit auf Anfrage

WD - Wide-Optik

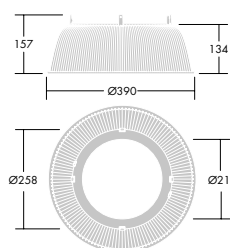
RK - Hochregaloptik



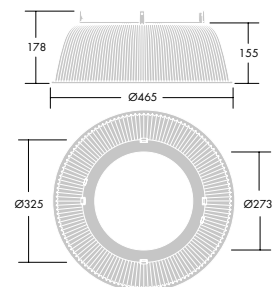
10.000-15.000 lm



20.000-25.000 lm



10.000-15.000 lm - Prisma-Refraktor



20.000-25.000 lm - Prisma-Refraktor

Deutschland

ZG Licht Nord-West GmbH
Vertriebszentrum Hamburg
Stahlwiete 20
22761 Hamburg
T +49 40 53 53 81-0
F +49 40 53 53 81-99
hamburg@zumtobelgroup.com

Vertriebszentrum Hannover
Jathostraße 11b
30163 Hannover
T +49 511 89 95 57-0
F +49 511 89 95 57-99
hannover@zumtobelgroup.com

Vertriebszentrum NRW
Konrad-Adenauer-Allee 12
44263 Dortmund
T +49 231 97 53 52-0
F +49 231 97 53 52-62
dortmund@zumtobelgroup.com

Vertriebszentrum Frankfurt
Carl-Benz-Straße 21
60386 Frankfurt
T +49 69 26 48 89-0
F +49 69 26 48 89-80
frankfurt@zumtobelgroup.com

Vertriebszentrum Bayern
Landsberger Straße 404
81241 München
T +49 89 54 6146-0
F +49 89 58 06 80-8
muenchen@zumtobelgroup.com

Vertriebszentrum Stuttgart
Gottlieb-Manz-Str. 1
70794 Filderstadt-Bernhausen
T +49 711 72 72 21-0
F +49 711 72 72 21-21
stuttgart@zumtobelgroup.com

ZG Licht Mitte-Ost GmbH
Grevenmarschstr. 74-78
32657 Lemgo
T +49 526 12 12 74 45
F +49 526 12 12-817445
info.de@zumtobelgroup.com

ZG Licht Süd GmbH
Rotherstraße 16
10245 Berlin
T +49 30 72 39 77-0
F +49 30 7 21 81 13
berlin@zumtobelgroup.com

Österreich

ZG Lighting Austria GmbH
Vertriebszentrum Wien
Wagramer Straße 19
1220 Wien
T +43 1 258 26 01-0
F +43 1 258 26 01-82845
vzwien@zumtobelgroup.com

Vertriebszentrum Linz
Hafenstraße 43
4020 Linz
T +43 732 77 50 10-0
F +43 732 77 50 10-30
vzlinz@zumtobelgroup.com

Vertriebszentrum Graz
Grabenstraße 23
8010 Graz
T +43 316 47 15 91
F +43 316 47 15 91-12
vzgraz@zumtobelgroup.com

Beratungszentrum Klagenfurt
Schleppe Platz 6
9020 Klagenfurt
T +43 463 34 213-0
F +43 463 34 213-75
vzklagenfurt@zumtobelgroup.com

Lichtzentrum Innsbruck
Dr. Ferdinand-Kogler-Straße 30
6020 Innsbruck
T +43 512 34 35 34-0
F +43 512 34 35 34-35
vzinnsbruck@zumtobelgroup.com

Beratungszentrum Dornbirn
Millennium Park 20/4
6890 Lustenau
T +43 5572 390-162
F +43 5572 390-378
vzdornbirn@zumtobelgroup.com

Beratungszentrum Salzburg
Ginzkeyplatz 3
5020 Salzburg
T +43 662 62 41 24-0
F +43 662 62 41 24-21
vzsalzburg@zumtobelgroup.com

Schweiz

Zumtobel Licht AG
Thurgauerstrasse 39
8050 Zürich
T +41 443 05 35 35
F +41 443 05 35 36
info@thornlighting.ch
www.thornlighting.ch

Zumtobel Licht AG
Bionstrasse 5
9015 St. Gallen
info@thornlighting.ch
www.thornlighting.ch

Zumtobel Licht AG
Holeestrasse 153
4054 Basel
info@thornlighting.ch
www.thornlighting.ch

Zumtobel Licht AG
Bolligenstrasse 52
3006 Bern
info@thornlighting.ch
www.thornlighting.ch

Zumtobel Licht AG
Zürichstrasse 44
Postfach 6581
6004 Luzern
info@thornlighting.ch
www.thornlighting.ch

Zumtobel Lumière SA
Ch. des Fayards 2
Z.I. Ouest B
1032 Romanel-sur-Lausanne
T +41 216 48 13 31
F +41 216 47 90 05
info@thornlighting.ch
www.thornlighting.ch

Zumtobel Lumière SA
Chemin du Château-Bloch 10
1219 Le Lignon (Genève)
info@thornlighting.ch
www.thornlighting.ch

Zumtobel Lumière SA
Rue du Puits-Godet 8a
2000 Neuchâtel
info@thornlighting.ch
www.thornlighting.ch

Zumtobel Illuminazione SA
Via Besso 11, C.P. 745
6903 Lugano
info@thornlighting.ch
www.thornlighting.ch



5 Jahre Garantie

Thorn bietet als weltweit führendes
Leuchtenunternehmen eine fünfjährige
Herstellergarantie auf Thorn Markenprodukte.
www.thornlighting.at/warranty
www.thornlighting.ch/warranty
www.thornlighting.de/warranty

Die Produkte von Thorn Licht unterliegen einer kontinuierlichen Weiterentwicklung.

Alle gezeigten Bilder, Zeichnungen und Spezifikationen präsentieren nur den Stand zum Zeitpunkt der
Broschüreneerstellung und können nicht als Punkt eines Vertrages herangezogen werden. Im Laufe der Gültigkeit
dieser Broschüre behalten wir uns vor, ohne weitere Publikation technische oder formale Änderungen an unseren
Produkten vorzunehmen, die der Verbesserung dienen, oder geänderten gesetzlichen Vorschriften Rechnung tragen.

Publikation Nr. 96644230 (DACH) Stand: 06/17



www.pefc.org

THORN

thornlighting.at/HIPK thornlighting.ch/HIPK thornlighting.de/HIPK